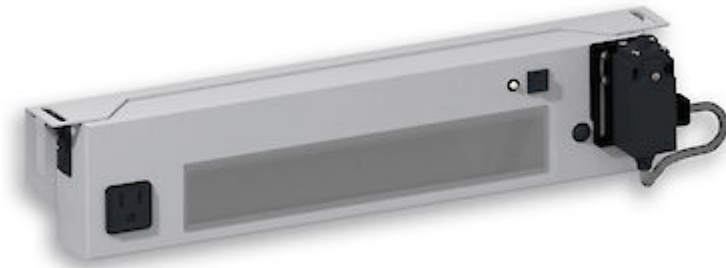


LED Schaltschrankleuchte mit Bewegungsmelder



Beschreibung

Bestellnummer:	490515612
Farbe:	RAL 9003
Gehäusematerial:	Stahlblech, pulverbeschichtet
IP Schutzklasse (Innenseite):	IP 20
Im Lieferumfang enthalten:	Bewegungsmelder NEMA 5-15 Steckdose (max. 10.6 A) Türkontakt vorbereitet Daisy Chain max. 10
Hinweis:	Türkontaktschalter muss separat bestellt werden Art. Nr. 490505
Zertifizierung:	CE
UL File Nummer:	-

Zubehör:



Anschlusskabel AC schwarz, 0,7 m



Anschlusskabel AC orange, 0,7 m



Anschlusskabel AC schwarz, 3 m



Anschlusskabel AC orange, 3 m



Verbindungskabel AC schwarz, 0,7 m



Verbindungskabel AC orange, 0,7 m



Verbindungskabel AC schwarz, 1,2 m



Verbindungskabel AC orange, 1,2 m



Türkontaktschalter

Technische Daten

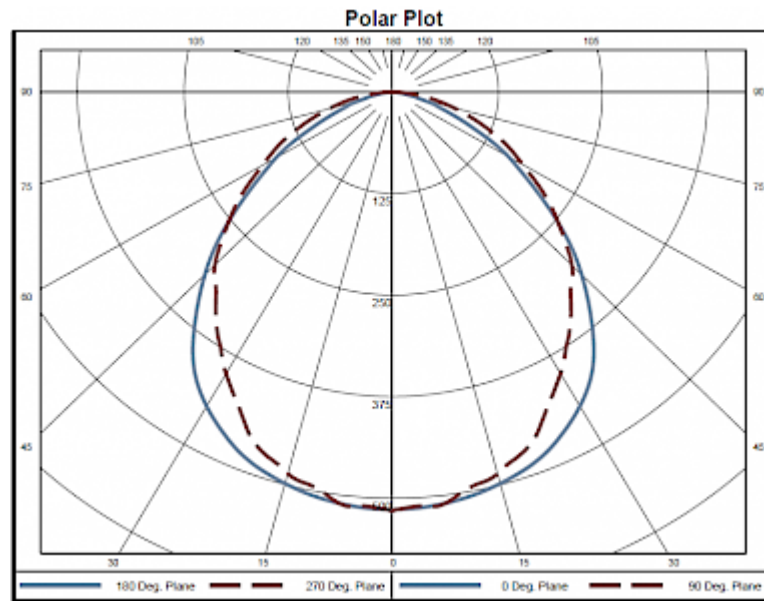
Zulässige Betriebstemperatur:	-30°C - 50°C
Montageart:	M5 Schrauben (x2)
Abmessungen A x B x C (D+E):	420 x 90 x 45 mm
Gewicht:	2 kg
Spannung / Frequenz:	115 V ~ 50/60 Hz
Nennstrom:	10.6 A
Nennleistung:	16 W
Leuchtmittel:	EB-7801
Lichtstärke:	1500 lm / 5100 K
Lebensdauer:	60,000 Std. @ 20°C
Anschlussart:	Empfohlene externe Vorsicherung: 17 A (T) oder Schutzschalter C16

Klicken Sie auf die Grafiken, um die Originale herunterzuladen.

Weitere CAD Zeichnungen finden Sie im [Download Bereich](#).

> [Übersicht Produktgruppe STRIPLITE - LED Schaltschrankleuchten](#)

Kennlinienfeld:



Bestellinformationen

Zolltarifnummer

94054990
