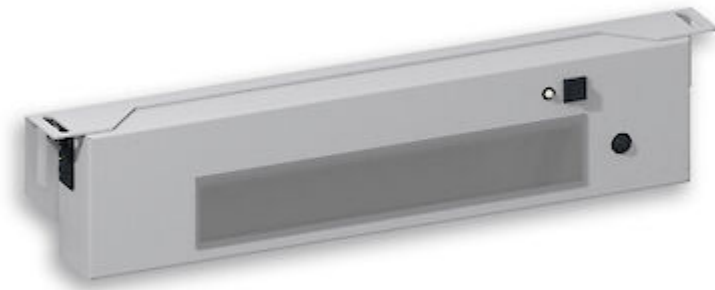


Sensor operated LED lamp. Only for installation inside industrial control cabinets.



Beschreibung

Bestellnummer:	490560612
Farbe:	RAL 9003
Gehäusematerial:	Stahlblech, pulverbeschichtet
IP Schutzklasse nach EN 60 529:	IP 20
Im Lieferumfang enthalten:	Bewegungsmelder
Sk Hinweis:	Suitable for damp locations
Zertifizierung:	CE, cURus
UL File Nummer:	E358386
Zubehör:	
	 Anschlusskabel DC schwarz, 0,7 m
	 Anschlusskabel DC schwarz, 3 m

Technische Daten

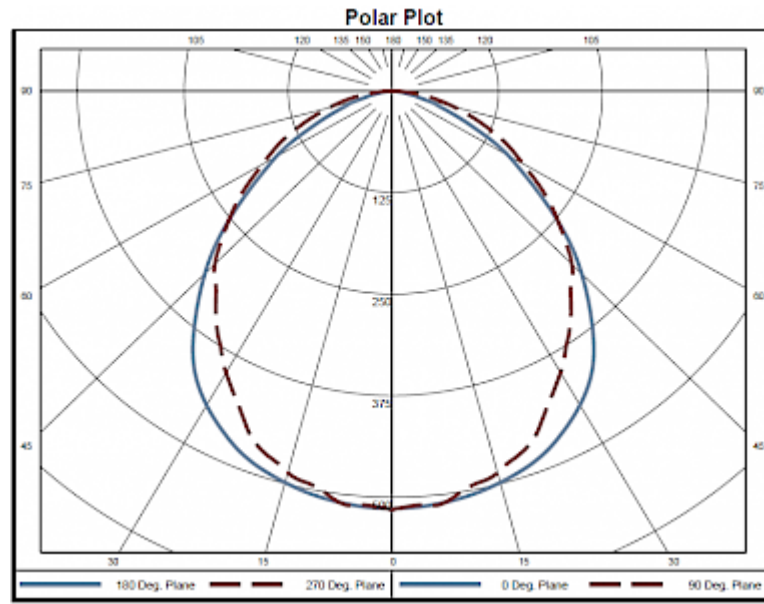
Zulässige Betriebstemperatur:	-30°C - 50°C
Montageart:	M5 Schrauben (x2)
Abmessungen A x B x C (D+E):	420 x 90 x 45 mm
Gewicht:	2 kg
Spannung / Frequenz:	24 V DC
Spannungstoleranz:	Verwenden Sie nur SELV-DC-Stromquellen
Nennstrom:	5 A
Nennleistung:	12 W
Leuchtmittel:	EB-7801
Lichtstärke:	1500 lm / 5100 K
Lebensdauer:	60,000 Std. @ 20°C
Anschlussart:	Empfohlene externe Vorsicherung: 7 A (T)

Klicken Sie auf die Grafiken, um die Originale herunterzuladen.

Weitere CAD Zeichnungen finden Sie im [Download Bereich](#).

> [Übersicht Produktgruppe STRIPLITE - LED Schaltschrankleuchten](#)

Kennlinienfeld:



[click image to enlarge](#)

Bestellinformationen

Zolltarifnummer

94054990
