

Schaltschrankkühlgerät



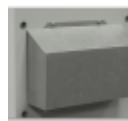
Beschreibung

Bestellnummer:	850800001
Markenname:	SLIMLINE PRO
Farbe:	RAL 7035
Gehäusematerial:	Stahlblech, pulverbeschichtet
IP Schutzklasse nach EN 60 529:	IP 55 / Type 12
Zertifizierung:	CE, CURus, cULus

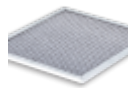
Zubehör:



Dichtungssatz Type 4



Kaltluftaustrittshaube 8508/12/8412



Waschbarer Aluminium Filter 8508/12/8412



~~Vibrationsschutz Kit 1~~

Technische Daten

Nutzkühlleistung L35L35 (EN14511-3):	825 W @ 50 Hz 870 W @ 60 Hz
Nutzkühlleistung L35L50 (EN14511-3):	820 W @ 50 Hz 835 W @ 60 Hz
EER L35L35:	1.7 / 1.6
Kompressor Typ:	Rollkolbenkompressor
Kältemittel / GWP:	R 513A / 630
Füllmenge Kältemittel:	175 g / 6.2 oz.
Hoch / niedrig Druck:	30 / 6 bar 435 / 88 psi
Luftvolumenstrom (System / freiblasend):	Umgebungskreislauf: 370 / 650 m ³ /h Schrankkreislauf: 350 / 550 m ³ /h
Zulässige Betriebstemperatur:	10°C - 60°C
UL Temperaturbereich:	10°C - 55°C
Montageart:	Anbau / Halbeinbau
Abmessungen A x B x C (D+E):	950 x 305 x 210 (55+155) mm
Gewicht:	25.2 kg
Spannung / Frequenz:	230 V ~ 50/60 Hz
UL Spannung / Frequenz:	230 V ~ 60 Hz
Nennstrom L35L35:	2.4 A @ 50 Hz 2.5 A @ 60 Hz
Anlaufstrom:	5.3 A
Max. Nennstrom:	3.3 A
Nennleistung L35L35:	500 W @ 50 Hz 570 W @ 60 Hz
Max. Nennleistung:	650 W @ 50 Hz 750 W @ 60 Hz
Vorsicherung:	15 A (T)
Max. Stromstärke:	15 A
Kurzschlussfestigkeit:	5 kA
Nennstrom Kompressor:	1.6 A

Vollaststrom Lüfter:

1.3 A

Anschlussart:

4 - poliger Stecker für Versorgungsspannung

5 - poliger Stecker für Signale

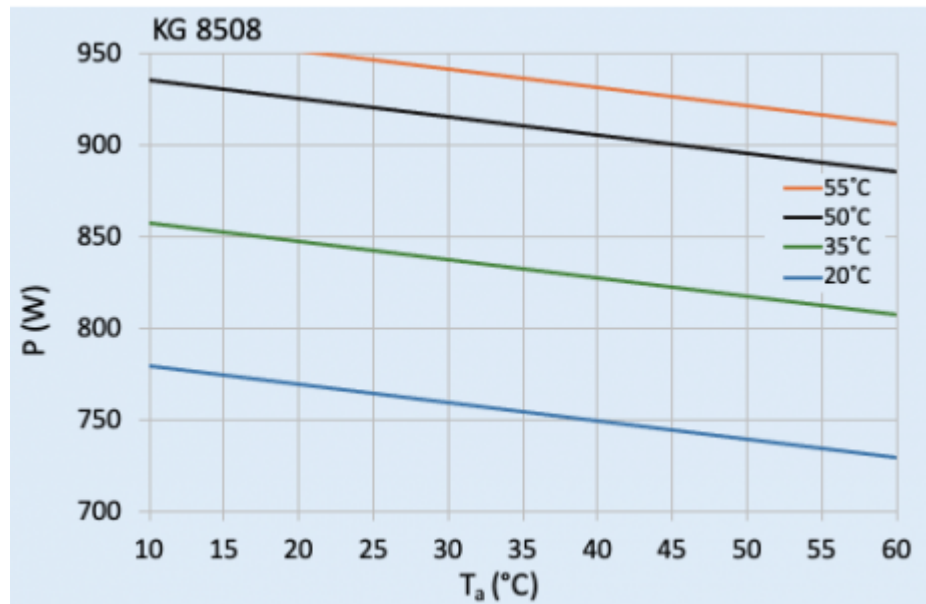
3 - poliger Stecker für RS 485

Klicken Sie auf die Grafiken, um die Originale herunterzuladen.

Weitere CAD Zeichnungen finden Sie im [Download Bereich](#).

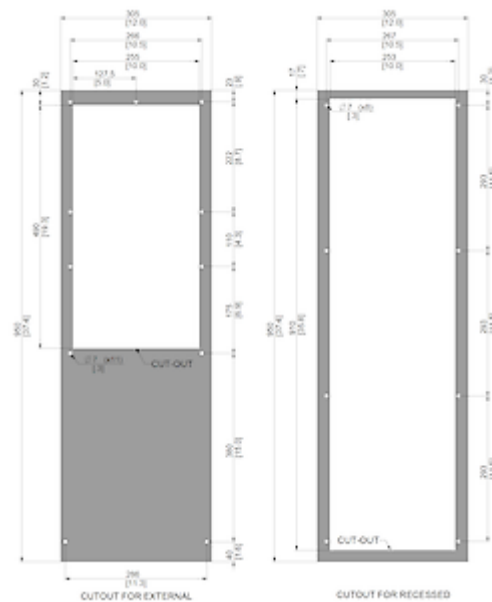
> [Übersicht Produktgruppe SLIMLINE PRO - Kühlgeräte in neuem Design](#)

Kennlinienfeld:



[click image to enlarge](#)

Ausschnittsmasse:



[click image to enlarge](#)

Bestellinformationen

Verpackungsmaße	1042 x 405 x 242 mm
Bruttogewicht	29.5 Kg
Zolltarifnummer	84158200