

## Schaltschrankkühlgerät



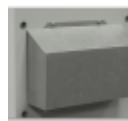
## Beschreibung

<b>Bestellnummer:</b>	850810001
<b>Markenname:</b>	SLIMLINE PRO
<b>Farbe:</b>	RAL 7035
<b>Gehäusematerial:</b>	Stahlblech, pulverbeschichtet
<b>IP Schutzklasse nach EN 60 529:</b>	IP 55 / Type 12
<b>Zertifizierung:</b>	CE, CURus, cULus

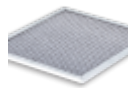
### Zubehör:



Dichtungssatz Type 4



Kaltluftaustrittshaube 8508/12/8412



Waschbarer Aluminium Filter 8508/12/8412



~~Vibrationsschutz Kit 1~~

## Technische Daten

<b>Nutzkühlleistung L35L35 (EN14511-3):</b>	825 W @ 50 Hz 870 W @ 60 Hz
<b>Nutzkühlleistung L35L50 (EN14511-3):</b>	820 W @ 50 Hz 835 W @ 60 Hz
<b>EER L35L35:</b>	1.7 / 1.6
<b>Kompressor Typ:</b>	Rollkolbenkompressor
<b>Kältemittel / GWP:</b>	R 513A / 630
<b>Füllmenge Kältemittel:</b>	175 g / 6.2 oz
<b>Hoch / niedrig Druck:</b>	30 / 6 bar 435 / 88 psi
<b>Luftvolumenstrom (System / freiblasend):</b>	Umgebungskreislauf: 370 / 650 m <sup>3</sup> /h Schrankkreislauf: 350 / 550 m <sup>3</sup> /h
<b>Zulässige Betriebstemperatur:</b>	10°C - 60°C
<b>UL Temperaturbereich:</b>	10°C - 55°C
<b>Montageart:</b>	Wandanbau / Halbeinbau
<b>Abmessungen A x B x C (D+E):</b>	950 x 305 x 210 (55+155) mm
<b>Gewicht:</b>	30 kg
<b>Spannung / Frequenz:</b>	120 V ~ 50/60 Hz
<b>UL Spannung / Frequenz:</b>	120 V ~ 60 Hz
<b>Nennstrom L35L35:</b>	4.8 A @ 50 Hz 5.0 A @ 60 Hz
<b>Anlaufstrom:</b>	10.2 A
<b>Max. Nennstrom:</b>	6.6 A
<b>Nennleistung L35L35:</b>	500 W @ 50 Hz 570 W @ 60 Hz
<b>Max. Nennleistung:</b>	650 W @ 50 Hz 750 W @ 60 Hz
<b>Vorsicherung:</b>	15 A (T)
<b>Max. Stromstärke:</b>	15 A
<b>Kurzschlussfestigkeit:</b>	5 kA
<b>Nennstrom Kompressor:</b>	3.1 A

**Vollaststrom Lüfter:**

2.5 A

---

**Anschlussart:**

4 - poliger Stecker für Versorgungsspannung

5 - poliger Stecker für Signale

3 - poliger Stecker für RS 485

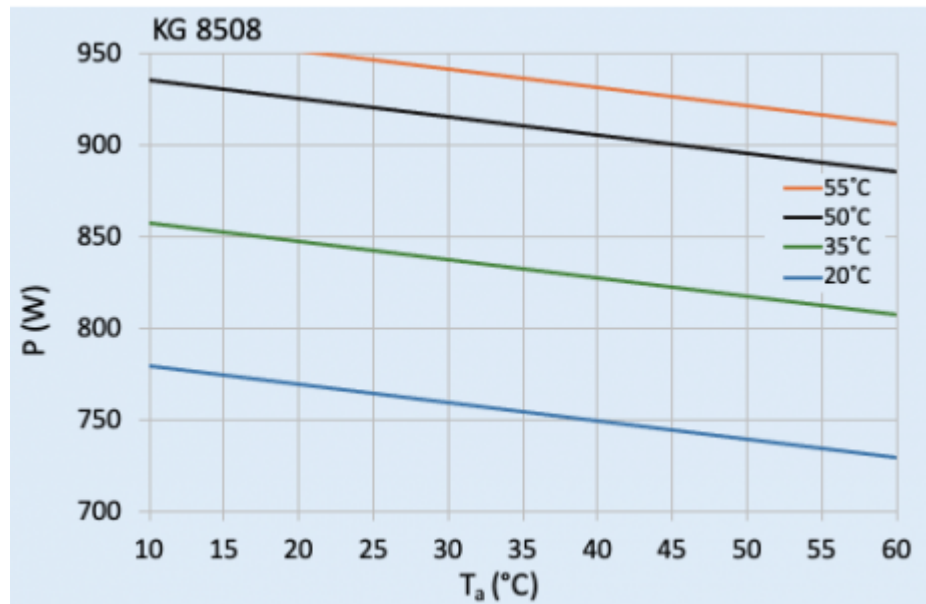
---

Klicken Sie auf die Grafiken, um die Originale herunterzuladen.

Weitere CAD Zeichnungen finden Sie im [Download Bereich](#).

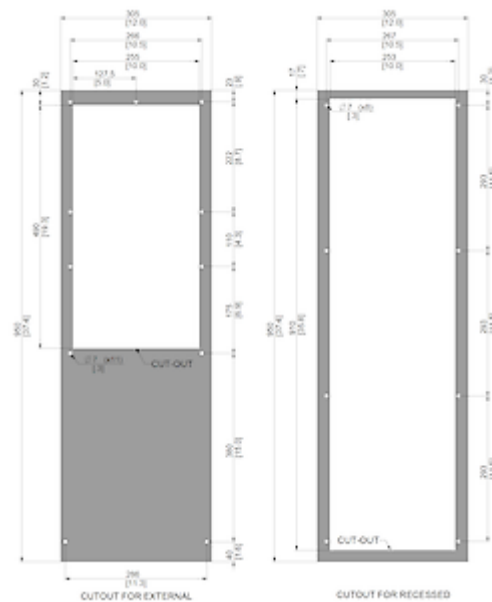
> [Übersicht Produktgruppe SLIMLINE PRO - Kühlgeräte in neuem Design](#)

**Kennlinienfeld:**



[click image to enlarge](#)

**Ausschnittsmasse:**



[click image to enlarge](#)

## Bestellinformationen

<b>Verpackungsmaße</b>	1042 x 405 x 242 mm
<b>Bruttogewicht</b>	31 Kg
<b>Zolltarifnummer</b>	84158200