

Schaltschrankkühlgerät



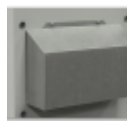
Beschreibung

Bestellnummer:	852020001
Markenname:	SLIMLINE PRO
Farbe:	RAL 7035
Gehäusematerial:	Stahlblech, pulverbeschichtet
IP Schutzklasse nach EN 60 529:	IP 55 / Type 12
Zertifizierung:	CE, cURus, cULus

Zubehör:



Dichtungssatz Type 4



Kaltluftaustrittshaube 8515/20/25



Waschbarer Aluminium Filter 8515/20/25



Vibrationsschutz Kit 2

Technische Daten

Nutzkühlleistung L35L35 (EN14511-3):	2.0 kW @ 50 Hz 2.0 kW @ 60 Hz
Nutzkühlleistung L35L50 (EN14511-3):	1.7 kW @ 50 Hz 1.75 kW @ 60 Hz
EER L35L35:	2.0
Kompressor Typ:	Rollkolbenkompressor
Kältemittel / GWP:	R 513A / 630
Füllmenge Kältemittel:	373 g / 13.2 oz
Hoch / niedrig Druck:	30 / 6 bar 435 / 88 psig
Luftvolumenstrom (System / freiblasend):	Umgebungskreislauf: 680 / 1200 m³/h Schrankkreislauf: 500 / 850 m³/h
Zulässige Betriebstemperatur:	10°C - 60°C
UL Temperaturbereich:	10°C - 60°C
Montageart:	Wandanbau / Halbeinbau
Abmessungen A x B x C (D+E):	1,350 x 395 x 210 (55+155) mm
Gewicht:	48.7 kg
Spannung / Frequenz:	380-415 V 50 Hz 3~ 400-460 V 60 Hz 3~
UL Spannung / Frequenz:	460 V / 60Hz 3~
Nennstrom L35L35:	1.9 A @ 50 Hz 2.0 A @ 60 Hz
Anlaufstrom:	8 A
Max. Nennstrom:	2.4 A
Nennleistung L35L35:	980 W @ 50 Hz 1240 W @ 60 Hz
Max. Nennleistung:	1650 W
Vorsicherung:	15 A (T)
Max. Stromstärke:	15 A
Kurzschlussfestigkeit:	5 kA
Nennstrom Kompressor:	1.3 A

Vollaststrom Lüfter:

1.3 A

Anschlussart:

4 - poliger Stecker für Versorgungsspannung

5 - poliger Stecker für Signale

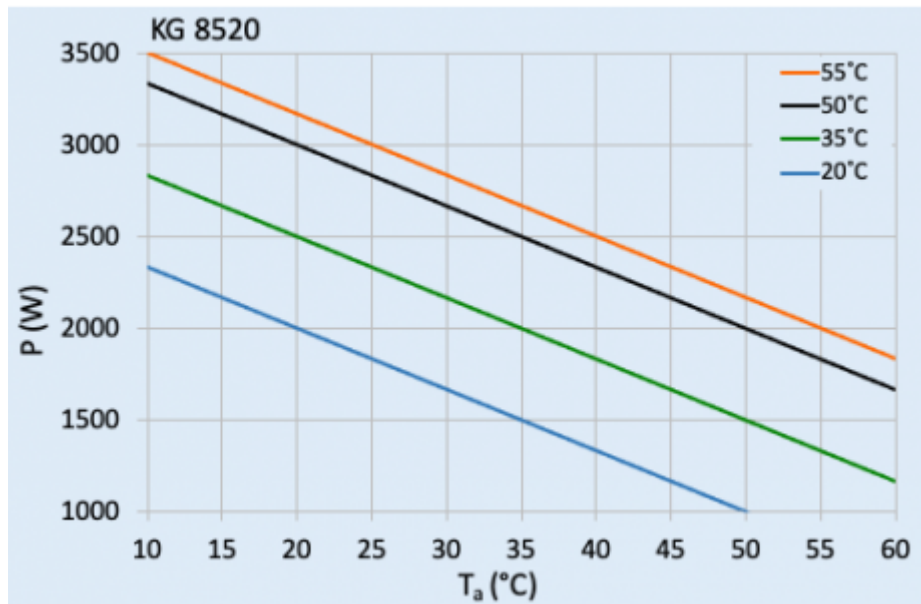
3 - poliger Stecker für RS 485

Klicken Sie auf die Grafiken, um die Originale herunterzuladen.

Weitere CAD Zeichnungen finden Sie im [Download Bereich](#).

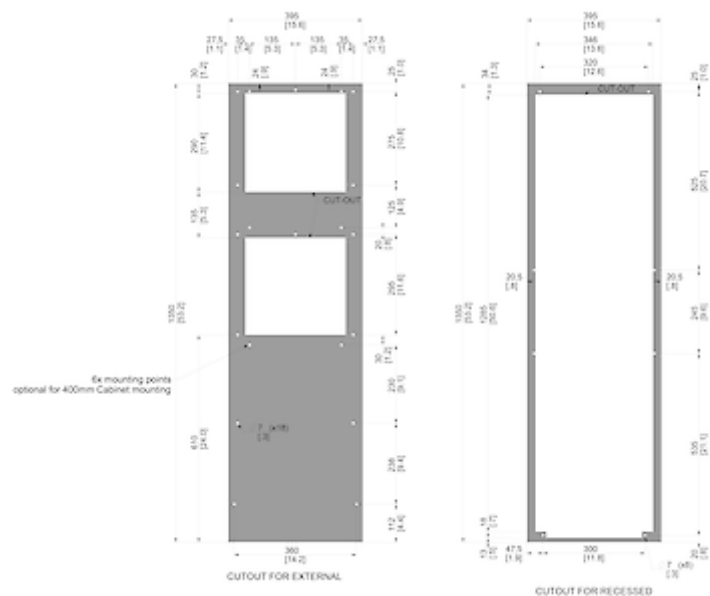
> [Übersicht Produktgruppe SLIMLINE PRO - Kühlgeräte in neuem Design](#)

Kennlinienfeld:



[click image to enlarge](#)

Abmessungen:



[click image to enlarge](#)

Bestellinformationen

Verpackungsmaße	1442 x 495 x 242 mm
Bruttogewicht	54 Kg
Zolltarifnummer	84158200