

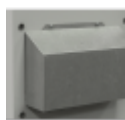
Schaltschrankkühlgerät



Beschreibung

Bestellnummer:	854020562
Markenname:	SLIMLINE PRO
Gehäusematerial:	Edelstahl AISI 304 (V2A)
IP Schutzklasse (Innenseite):	IP 56 / Type 12, 3, 3R, 4, 4X
Hinweis:	pat. D815,265
Zertifizierung:	CE, cURus, cULus

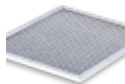
Zubehör:



Kaltluftaustrittshaube 8540/62



Vibrationsschutz Kit 3



Waschbarer Aluminium Filter 8540/60

Technische Daten

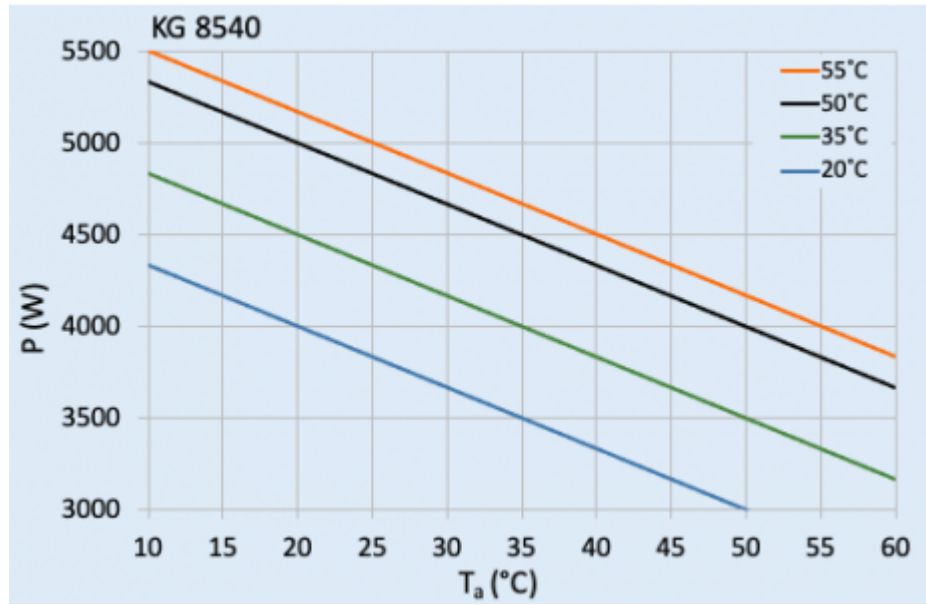
Nutzkühlleistung L35L35 (EN14511-3):	4000 W @ 50 Hz 4200 W @ 60 Hz
Nutzkühlleistung L35L50 (EN14511-3):	3500 W @ 50 Hz 3900 W @ 60 Hz
EER L35L35:	2.31
Kompressor Typ:	Rollkolbenkompressor
Kältemittel / GWP:	R134a / 1430
Füllmenge Kältemittel:	570 g / 20.1 oz.
Hoch / niedrig Druck:	32 / 6 bar 460 / 88 psi
Zulässige Betriebstemperatur:	10°C - 60°C
UL Temperaturbereich:	10°C - 60°C
Luftvolumenstrom (System / freiblasend):	Umgebungsseitig: 1000 / 1400 m ³ /h Schaltschrank: 750 / 1200 m ³ /h
Montageart:	Wandanbau / Halbeinbau
Abmessungen A x B x C (D+E):	1550 x 455 x 270 mm
Gewicht:	62 kg
Spannung / Frequenz:	380-415 V 50 Hz 3~ 400-460 V 60 Hz 3~
UL Spannung / Frequenz:	460 V / 60Hz 3~
Nennstrom L35L35:	3.5 A @ 50 Hz 3.7 A @ 60 Hz
Anlaufstrom:	15 A
Max. Nennstrom:	4.8 A
Nennleistung L35L35:	1.73 kW @ 50 Hz 2.27 kW @ 60 Hz
Max. Nennleistung:	3.2 kW
Vorsicherung:	15 A (T)
Max. Stromstärke:	15 A
Kurzschlussfestigkeit:	5 kA

Nennstrom Kompressor:	3 A
Vollaststrom Lüfter:	1.3 A
Anschlussart:	4 - poliger Stecker für Versorgungsspannung 5 - poliger Stecker für Signale 3 - poliger Stecker für RS 485

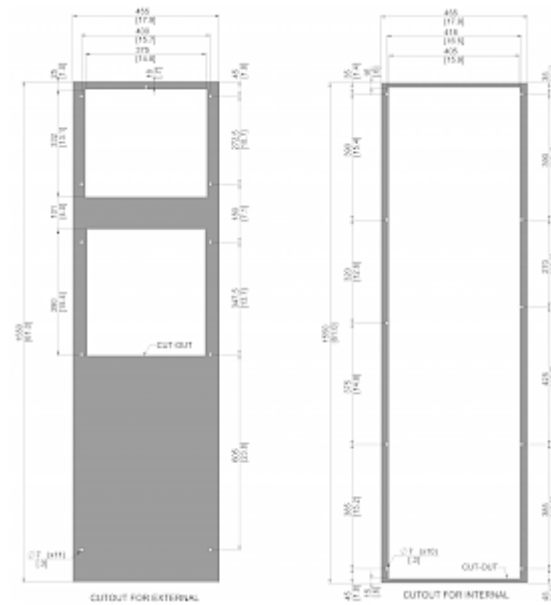
Klicken Sie auf die Grafiken, um die Originale herunterzuladen.

Weitere CAD Zeichnungen finden Sie im [Download Bereich](#).

> [Übersicht Produktgruppe SLIMLINE PRO - Kühlgeräte in neuem Design](#)

Kennlinienfeld:


click image to enlarge

Ausschnittsmasse:


click image to enlarge

Bestellinformationen

Verpackungsmaße	1642 x 555 x 299 mm
Bruttogewicht	72.5 Kg
Zolltarifnummer	84158200