

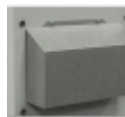
Schaltschrankkühlgerät



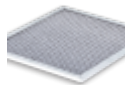
Beschreibung

Bestellnummer:	851220S62
Markenname:	SLIMLINE PRO
Gehäusematerial:	Edelstahl AISI 304 (V2A)
IP Schutzklasse (Innenseite):	IP 56 / Type 12, 3, 3R, 4, 4X
Zertifizierung:	CE, cURus, cULus

Zubehör:



[Kaltluftaustrittshaube 8508/12/8412](#)



[Waschbarer Aluminium Filter 8508/12/8412](#)



[Vibrationsschutz Kit 1](#)

Technische Daten

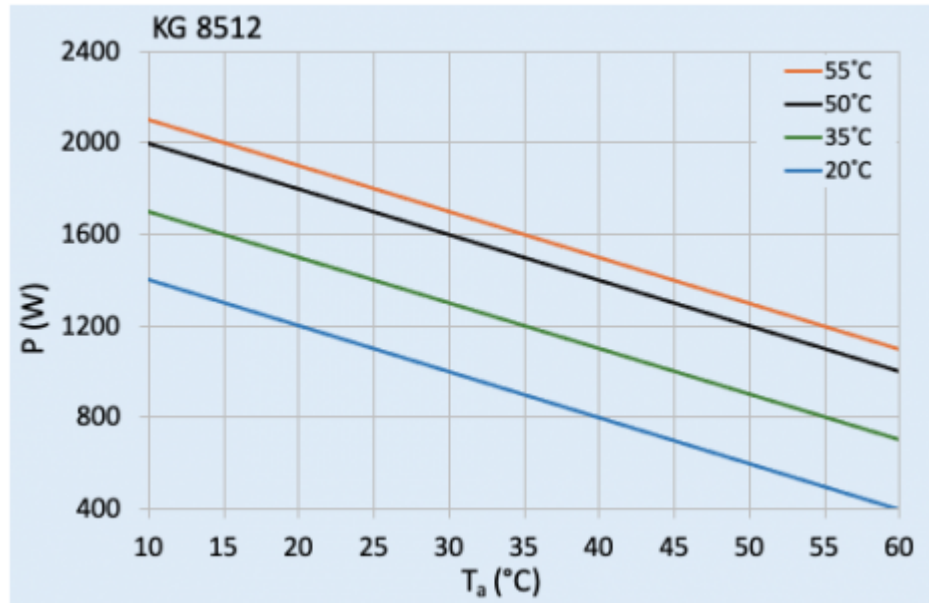
Nutzkühlleistung L35L35 (EN14511-3):	1.20 kW @ 50 Hz 1.26 kW @ 60 Hz
Nutzkühlleistung L35L50 (EN14511-3):	900 W @ 50 Hz 1.0 kW @ 60 Hz
EER L35L35:	1.71
Kompressor Typ:	Rollkolbenkompressor
Kältemittel / GWP:	R134a / 1430
Füllmenge Kältemittel:	228 g / 8 oz.
Hoch / niedrig Druck:	30 / 6 bar 435 / 88 psi
Zulässige Betriebstemperatur:	10°C - 60°C
UL Temperaturbereich:	10°C - 60°C
Luftvolumenstrom (System / freiblasend):	Umgebungskreislauf: 300 / 550 m ³ /h Schrankkreislauf: 350 / 550 m ³ /h
Montageart:	Wandanbau / Halbeinbau
Abmessungen A x B x C (D+E):	950 x 305 x 210 (55+155) mm
Gewicht:	33 kg
Spannung / Frequenz:	380-415 V 50 Hz 3~ 400-460 V 60 Hz 3~
UL Spannung / Frequenz:	460 V / 60Hz 3~
Nennstrom L35L35:	1.6 A @ 50 Hz 1.6 A @ 60 Hz
Anlaufstrom:	8.2 A
Max. Nennstrom:	2.0 A
Nennleistung L35L35:	700 W @ 50 Hz 875 W @ 60 Hz
Max. Nennleistung:	1.2 kW
Vorsicherung:	15 A (T)
Max. Stromstärke:	15 A
Kurzschlussfestigkeit:	5 kA

Nennstrom Kompressor:	1.3 A
Vollaststrom Lüfter:	1.3 A
Anschlussart:	4 - poliger Stecker für Versorgungsspannung 5 - poliger Stecker für Signale 3 - poliger Stecker für RS 485

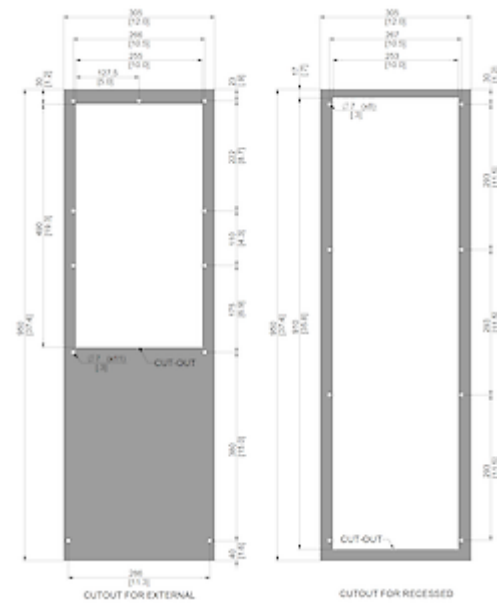
Klicken Sie auf die Grafiken, um die Originale herunterzuladen.

Weitere CAD Zeichnungen finden Sie im [Download Bereich](#).

> [Übersicht Produktgruppe SLIMLINE PRO - Kühlgeräte in neuem Design](#)

Kennlinienfeld:


click image to enlarge

Ausschnittsmasse:


click image to enlarge

Bestellinformationen

Verpackungsmaße	1042 x 405 x 242 mm
Bruttogewicht	36 Kg
Zolltarifnummer	84158200