

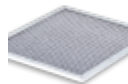
## Schaltschrankkühlgerät



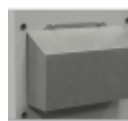
## Beschreibung

<b>Bestellnummer:</b>	851500S62
<b>Markenname:</b>	SLIMLINE PRO
<b>Gehäusematerial:</b>	Edelstahl AISI 304 (V2A)
<b>IP Schutzklasse (Innenseite):</b>	IP 56 / Type 12, 3, 3R, 4, 4X
<b>Zertifizierung:</b>	CE, cURus, cULus

### Zubehör:



Waschbarer Aluminium Filter 8515/20/25



Kaltluftaustrittshaube 8515/20/25



Vibrationsschutz Kit 2

## Technische Daten

<b>Nutzkühlleistung L35L35 (EN14511-3):</b>	1500 W @ 50 Hz 1500 W @ 60 Hz
<b>Nutzkühlleistung L35L50 (EN14511-3):</b>	1300 W @ 50 Hz 1300 W @ 60 Hz
<b>EER L35L35:</b>	2.17
<b>Kompressor Typ:</b>	Rollkolbenkompressor
<b>Kältemittel / GWP:</b>	R134a / 1430
<b>Füllmenge Kältemittel:</b>	320 g / 11.3 oz
<b>Hoch / niedrig Druck:</b>	30 / 6 bar 435 / 87 psi
<b>Zulässige Betriebstemperatur:</b>	10°C - 60°C
<b>UL Temperaturbereich:</b>	10°C - 60°C
<b>Luftvolumenstrom (System / freiblasend):</b>	Umgebungskreislauf: 550 / 850 m <sup>3</sup> /h Schrankkreislauf: 500 / 850 m <sup>3</sup> /h
<b>Montageart:</b>	Wandanbau / Halbeinbau
<b>Abmessungen A x B x C (D+E):</b>	1,350 x 395 x 210 (55+155) mm
<b>Gewicht:</b>	41 kg
<b>Spannung / Frequenz:</b>	230 V ~ 50/60 Hz
<b>UL Spannung / Frequenz:</b>	230 V ~ 60 Hz
<b>Nennstrom L35L35:</b>	2.9 A
<b>Anlaufstrom:</b>	16 A
<b>Max. Nennstrom:</b>	4.7 A
<b>Nennleistung L35L35:</b>	650 W
<b>Max. Nennleistung:</b>	1.1 kW
<b>Vorsicherung:</b>	15 A (T)
<b>Max. Stromstärke:</b>	15 A
<b>Kurzschlussfestigkeit:</b>	5 kA
<b>Nennstrom Kompressor:</b>	2.5 A
<b>Volllaststrom Lüfter:</b>	0.7 A

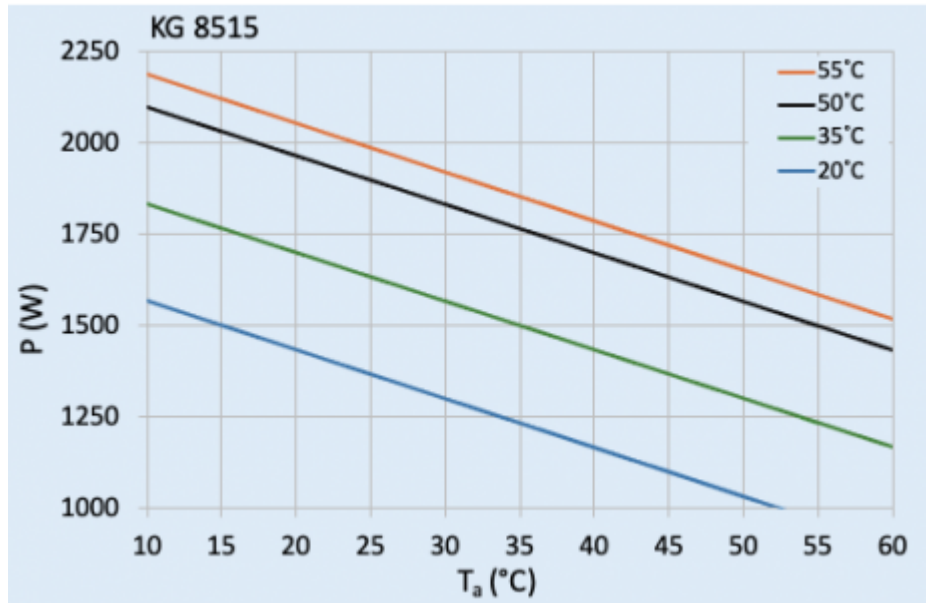
**Anschlussart:**

- 4 - poliger Stecker für Versorgungsspannung
  - 5 - poliger Stecker für Signale
  - 3 - poliger Stecker für RS 485
- 

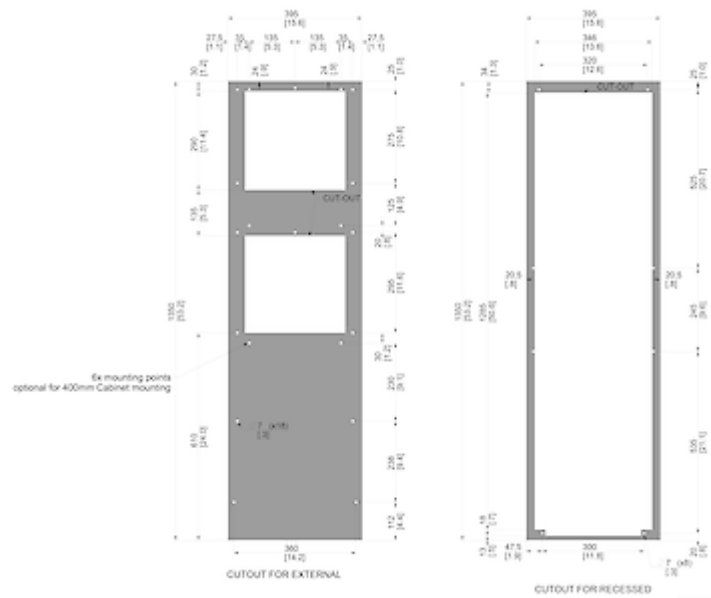
Klicken Sie auf die Grafiken, um die Originale herunterzuladen.

Weitere CAD Zeichnungen finden Sie im [Download Bereich](#).

> [Übersicht Produktgruppe SLIMLINE PRO - Kühlgeräte in neuem Design](#)

**Kennlinienfeld:**


click image to enlarge

**Ausschnittsmasse:**


click image to enlarge

## Bestellinformationen

<b>Verpackungsmaße</b>	1442 x 495 x 242 mm
<b>Bruttogewicht</b>	46.5 Kg
<b>Zolltarifnummer</b>	84158200