

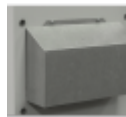
Schaltschrankkühlgerät



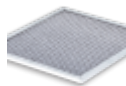
Beschreibung

Bestellnummer:	852500S62
Markenname:	SLIMLINE PRO
Gehäusematerial:	Edelstahl AISI 304 (V2A)
IP Schutzklasse nach EN 60 529:	IP 56 / Type 12, 3, 3R, 4, 4X
Zertifizierung:	CE, cURus, cULus

Zubehör:



[Kaltluftaustrittshaube 8515/20/25](#)



[Waschbarer Aluminium Filter 8515/20/25](#)



[Vibrationsschutz Kit 2](#)

Technische Daten

Nutzkühlleistung L35L35 (EN14511-3):	2500 W @ 50 Hz 2500 W @ 60 Hz
Nutzkühlleistung L35L50 (EN14511-3):	2100 W @ 50 Hz 2100 W @ 60 Hz
EER L35L35:	2.2
Kompressor Typ:	Rollkolbenkompressor
Kältemittel / GWP:	R 513A / 630
Füllmenge Kältemittel:	372 g / 13.1 oz
Hoch / niedrig Druck:	30 / 6 bar 435 / 88 psig
Luftvolumenstrom (System / freiblasend):	Umgebungskreislauf: 680 / 1200 m ³ /h Schrankkreislauf: 500 / 850 m ³ /h
Zulässige Betriebstemperatur:	10°C - 60°C
UL Temperaturbereich:	10°C - 60°C
Montageart:	Wandanbau / Halbeinbau
Abmessungen A x B x C (D+E):	1,350 x 395 x 210 (55+155) mm
Gewicht:	47 kg
Spannung / Frequenz:	230 V ~ 50/60 Hz
UL Spannung / Frequenz:	230 V ~ 60 Hz
Nennstrom L35L35:	5.2 A @ 50 Hz 6.6 A @ 60 Hz
Anlaufstrom:	22.5 A
Max. Nennstrom:	8.3 A
Nennleistung L35L35:	1160 W @ 50 Hz 1450 W @ 60 Hz
Max. Nennleistung:	1890 W
Vorsicherung:	15 A (T)
Max. Stromstärke:	15 A
Kurzschlussfestigkeit:	5 kA
Nennstrom Kompressor:	5 A
Volllaststrom Lüfter:	0.7 A

Anschlussart:

4 - poliger Stecker für Versorgungsspannung

5 - poliger Stecker für Signale

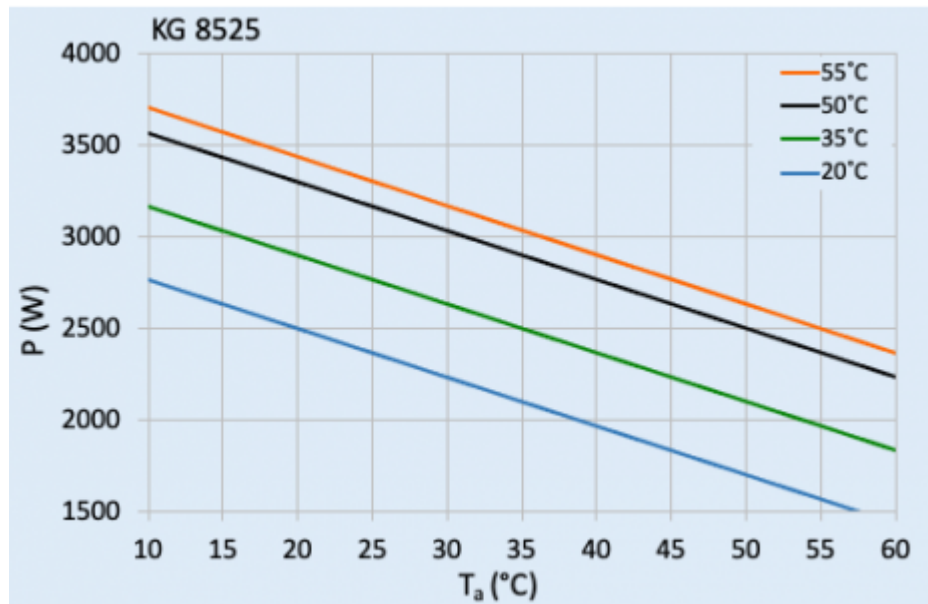
3 - poliger Stecker für RS 485

Klicken Sie auf die Grafiken, um die Originale herunterzuladen.

Weitere CAD Zeichnungen finden Sie im [Download Bereich](#).

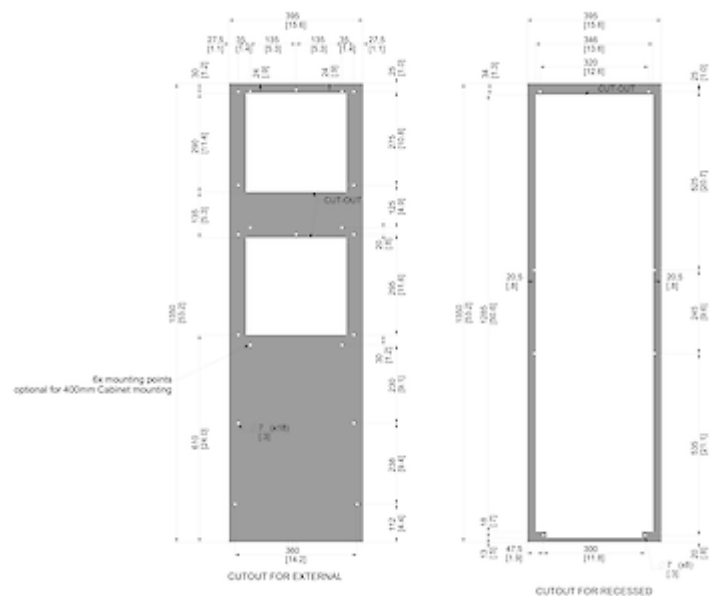
> [Übersicht Produktgruppe SLIMLINE PRO - Kühlgeräte in neuem Design](#)

Kennlinienfeld:



click image to enlarge

Ausschnittsmasse:



click image to enlarge

Bestellinformationen

Verpackungsmaße	1442 x 495 x 242 mm
Bruttogewicht	52.5 Kg
Zolltarifnummer	84158200