

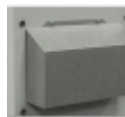
Schaltschrankkühlgerät



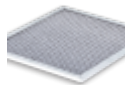
Beschreibung

Bestellnummer:	856220S62
Markenname:	SLIMLINE PRO
Gehäusematerial:	Edelstahl AISI 304 (V2A)
IP Schutzklasse (Innenseite):	IP 56 / Type 12, 3, 3R, 4, 4X
Zertifizierung:	CE, cURus, cULus

Zubehör:



[Kaltluftaustrittshaube 8540/62](#)



[Washbarer Aluminium Filter 8562](#)



[Vibrationsschutz Kit 3](#)

Technische Daten

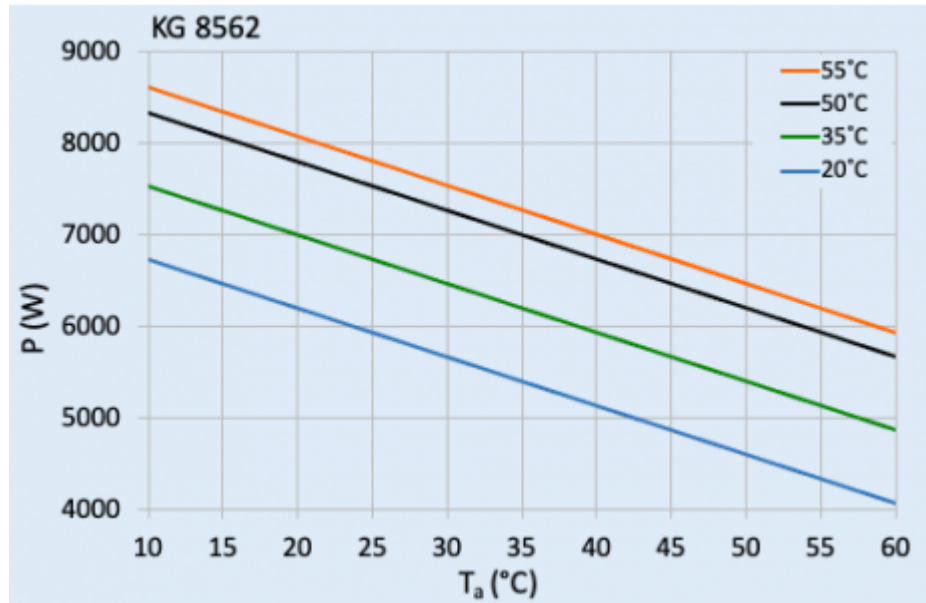
Nutzkühlleistung L35L35 (EN14511-3):	6000 W @ 50 Hz 6200 W @ 60 Hz
Nutzkühlleistung L35L50 (EN14511-3):	5000 W @ 50 Hz 5500 W @ 60 Hz
EER L35L35:	2.0
Kompressor Typ:	Scroll
Kältemittel / GWP:	R134a / 1430
Füllmenge Kältemittel:	1200 g / 42 oz.
Hoch / niedrig Druck:	32 / 6 bar 460 / 88 psi
Zulässige Betriebstemperatur:	10°C - 55°C
UL Temperaturbereich:	10°C - 55°C
Luftvolumenstrom (System / freiblasend):	Umgebungskreislauf: 1000 / 1400 m ³ /h Schrankkreislauf: 1050 / 1400 m ³ /h
Montageart:	Wandanbau / Halbeinbau
Abmessungen A x B x C (D+E):	1,630 x 455 x 270 (75+195) mm
Gewicht:	86.5 kg
Spannung / Frequenz:	380-415 V 50 Hz 3~ 400-460 V 60 Hz 3~
UL Spannung / Frequenz:	460 V / 60Hz 3~
Nennstrom L35L35:	6.2 A @ 50 Hz 6.3 A @ 60 Hz
Anlaufstrom:	52 A
Max. Nennstrom:	10.5 A
Nennleistung L35L35:	3.1 kW @ 50 Hz 3.9 kW @ 60 Hz
Max. Nennleistung:	7.0 kW
Vorsicherung:	15 A (T)
Max. Stromstärke:	15 A
Kurzschlussfestigkeit:	5 kA

Nennstrom Kompressor:	6.4 A
Vollaststrom Lüfter:	1.3 A
Anschlussart:	4 - poliger Stecker für Versorgungsspannung 5 - poliger Stecker für Signale 3 - poliger Stecker für RS 485

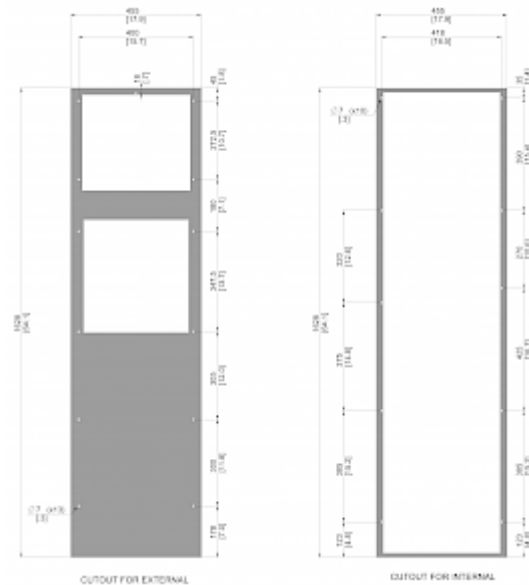
Klicken Sie auf die Grafiken, um die Originale herunterzuladen.

Weitere CAD Zeichnungen finden Sie im [Download Bereich](#).

> [Übersicht Produktgruppe SLIMLINE PRO - Kühlgeräte in neuem Design](#)

Kennlinienfeld:


click image to enlarge

Ausschnittsmasse:


click image to enlarge

Bestellinformationen

Verpackungsmaße	1642 x 555 x 299 mm
Bruttogewicht	80.5 Kg
Zolltarifnummer	84158200