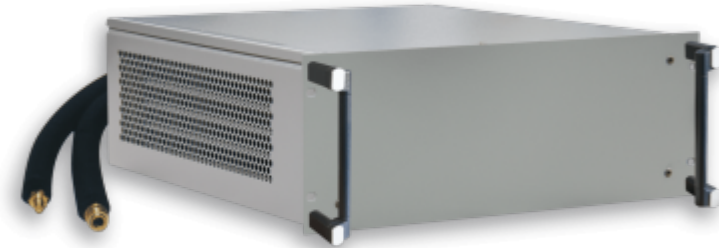


Echangeur thermique air/eau



Description

Numéro de commande:	2194000
Marque:	19 " RACK
Couleur:	RAL 7035
Matériau boîtier:	tôle en acier thermolaqué
IP protection (EN 605 29):	IP 54
Remarques:	avec réglage proportionnel de la quantité d'eau (plage 20°C à 50°C)
Approbations:	CE

Données techniques

Capacité de refroidissement L35W10 (200 l/h): 2 kW

Capacité de refroidissement L35W10 (500 l/h): 2.35 kW *)

Réfrigérant:	eau, huiles légères ou similaire
Débit d'air (système / en soufflage libre):	360 / 390 m³/h @ 50 Hz 370 / 410 m³/h @ 60 Hz
Plage de température de fonctionnement:	1°C - 72°C
Montage:	insertion 19"
Dimensions A x B x C (D+E):	178 (4U) x 443 x 505 mm
Poids:	16.5 kg
Tension nominale - fréquence:	230 V ~ 50/60 Hz
Courant de démarrage:	2.5 A
Courant max.:	0.45 A
Puissance max.:	100 W
Pression max. circuit d'eau:	10 bar
Connexion d'eau:	taraudage 1/4" avec 2 pcs de connexion pour diam. de tube intérieur de 10 mm
Fusible:	4 A (T)
Courant nominal de court-circuit:	5 kA
Connexion:	prise IEC

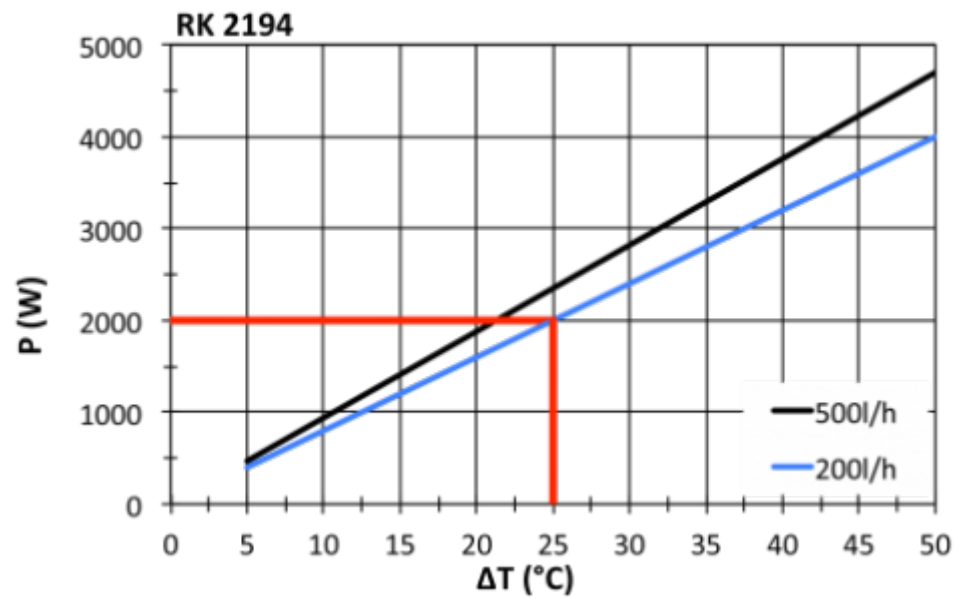
Veuillez cliquer sur les graphiques afin de les télécharger.

Plus de dessins CAD sont à disposition sous [Téléchargements produit](#).

> [Aperçu groupe de produits SOLITHERM 19" RACK - solutions de refroidissement](#)

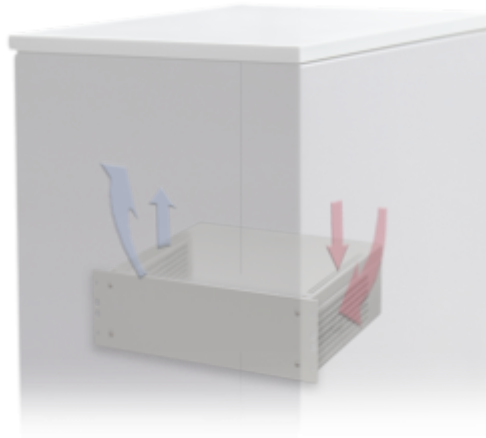
Graphique de performance:

ΔT = Différence de température entre l'entrée de l'air et le liquide de refroidissement
P = Capacité de refroidissement



[click image to enlarge](#)

Débit de volume d'air:



[click image to enlarge](#)

Informations de commande

Numéro de tarif douanier

84158200

Code EAN

5350604210547