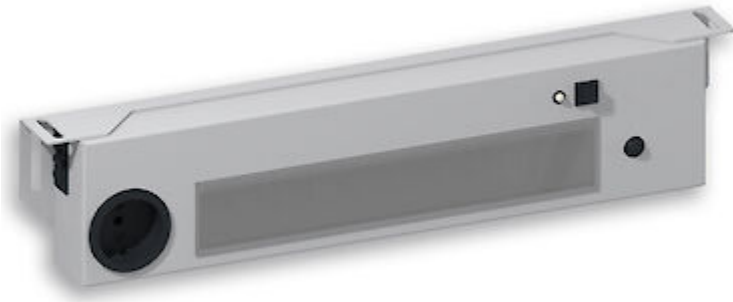


Lampe LED avec détecteur de mouvement



Description

Numéro de commande:	490502612
Couleur:	RAL 9003
Matériau boîtier:	tôle en acier thermolaqué
IP protection (à l'intérieur):	IP 20
Livré:	Détecteur de mouvement Prise Schuko (max. 16 A) Daisy Chain max. 10
Approbations:	CE

Accessoires:

 Câble d'alimentation AC noir, 0.7m

 Câble d'alimentation AC orange, 0.7 m

 Câble d'alimentation AC noir, 3 m

 Câble d'alimentation AC orange, 3 m

 Câble de connexion en série AC noir, 0.7 m

 Câble de connexion en série AC orange, 0.7 m

 Câble de connexion en série AC noir, 1.2 m

 Câble de connexion en série AC orange, 1.2 m

Données techniques

Plage de température de fonctionnement: -30°C - 50°C

Montage: Vis M5 (x2)

Dimensions A x B x C (D+E): 420 x 90 x 45 mm

Poids: 2 kg

Tension nominale - fréquence: 230 V ~ 50/60 Hz

Courant nominal: 16.8 A

Consommation de courant: 16 W

Moyen d'éclairage: EB-7801

Luminosité: 1500 lm / 5100 K

Durée de vie: 60.000 hrs. @ 20°C

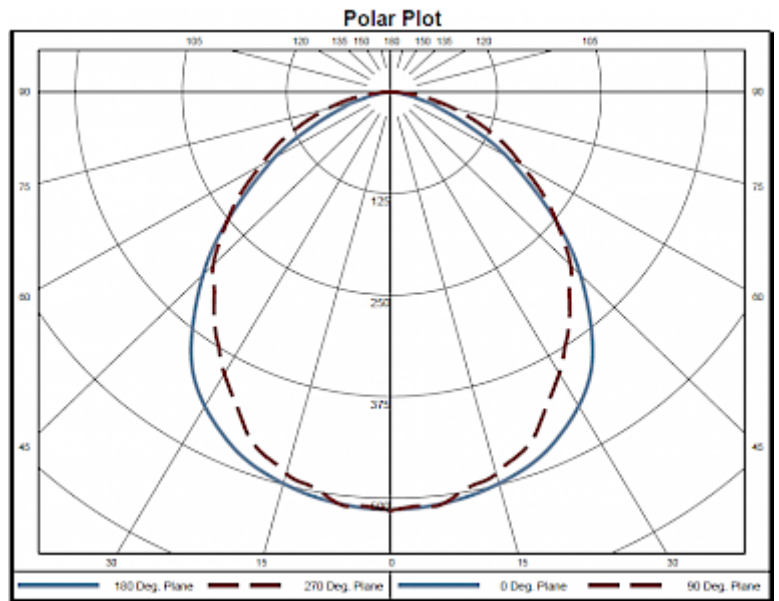
Connexion: Fusible de secours externe recommandé : 17 A (T)
ou disjoncteur C16

Veuillez cliquer sur les graphiques afin de les télécharger.

Plus de dessins CAD sont à disposition sous [Téléchargements produit](#).

> [Aperçu groupe de produits STRIPLITE - Lampe LED pour armoire électrique](#)

Graphique de performance:



Informations de commande

Numéro de tarif douanier

94054990
