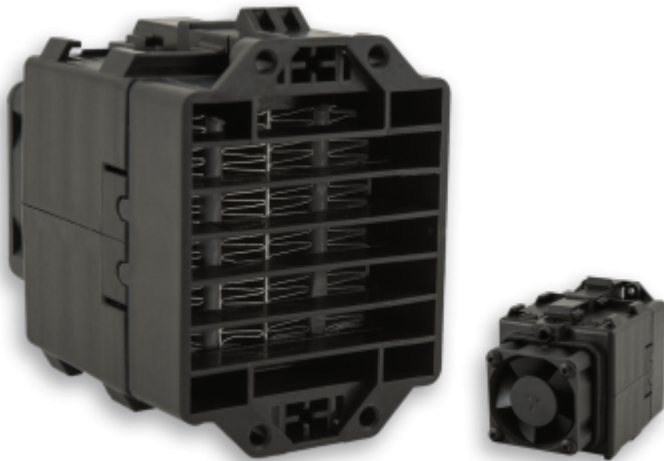


Chauffage ventilé PTC



Description

Numéro de commande:	401350DCA7C000
Marque:	Seifert
Couleur:	noir
Matériau boîtier:	PPS / PA66
IP protection (EN 605 29):	IP 20
Livré:	fixation à vis et à clips DIN pur rail G (EN 50035) rail DIN clips 35 mm (EN 50022) rail DIN clips 15 mm (EN 50045)
Remarques:	BN(L~) / BU(N~) / RD(+) / BK(-)
Approbations:	CE, cURus
Numéro UL dossier:	E358386
Accessoires:	 Thermostat réglable NC

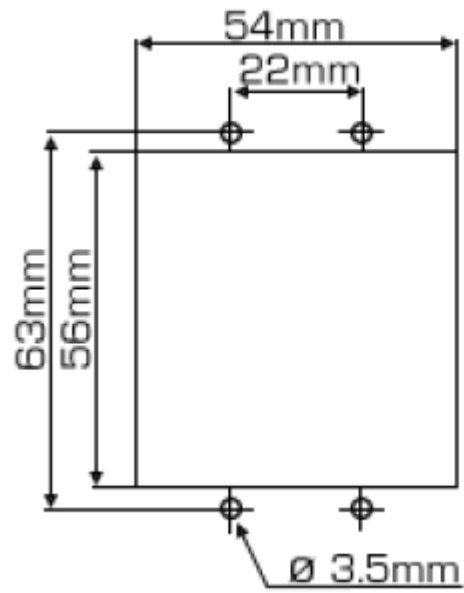
Données techniques

Puissance nominale à 10°C:	350 W
Plage de température de fonctionnement:	-40°C - 70°C
Dimensions A x B x C (D+E):	79 x 54 x 92 mm
Poids:	150 gr.
Tension nominale - fréquence:	100-240 V AC Ventilateur: 24 V DC, 1.6 W
Courant nominal:	3.0 A @ 110 V 1.6 A @ 230 V ventilateur 0.13 A
Débit d'air approximatif:	17 m³/h
Fusible:	4 A (T)
Connexion:	câble chauffage 360 mm câble ventilateur 260 mm

Veuillez cliquer sur les graphiques afin de les télécharger.

Plus de dessins CAD sont à disposition sous [Téléchargements produit](#).

> [Aperçu groupe de produits SOLIFLEX - chauffages ventilés et résistances chauffantes](#)

Dimensions:

[click image to enlarge](#)

Informations de commande

Numéro de tarif douanier

85162999

Code EAN

5350604020207