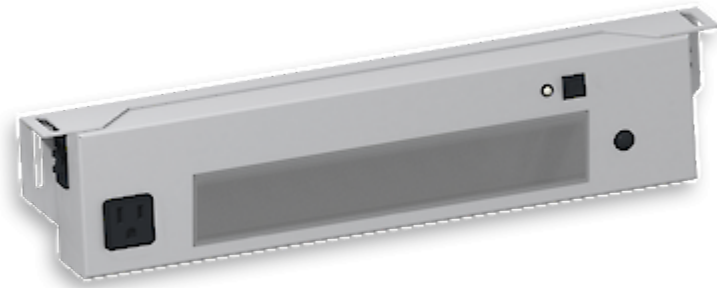


## Lampe LED avec détecteur de mouvement



### Description

<b>Numéro de commande:</b>	490513612
<b>Couleur:</b>	RAL 9003
<b>Matériau boîtier:</b>	tôle en acier thermolaqué
<b>IP protection (à l'intérieur):</b>	IP 20
<b>Livré:</b>	Détecteur de mouvement Prise NEMA 5-15 (max. 10.6 A) Daisy Chain
<b>Approbations:</b>	CE, cURus
<b>Numéro UL dossier:</b>	E358386

**Accessoires:**

 Câble d'alimentation AC noir, 0.7m

 Câble d'alimentation AC orange, 0.7 m

 Câble d'alimentation AC noir, 3 m

 Câble d'alimentation AC orange, 3 m

 Câble de connexion en série AC noir, 0.7 m

 Câble de connexion en série AC orange, 0.7 m

 Câble de connexion en série AC noir, 1.2 m

 Câble de connexion en série AC orange, 1.2 m

## Données techniques

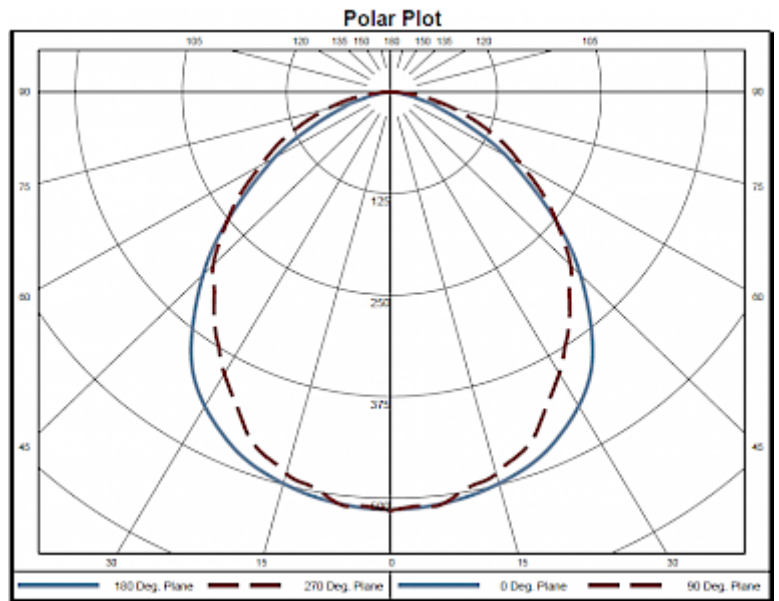
<b>Plage de température de fonctionnement:</b>	-30°C - 50°C
<b>Montage:</b>	Vis M5 (x2)
<b>Dimensions A x B x C (D+E):</b>	420 x 90 x 45 mm
<b>Poids:</b>	2 kg
<b>Tension nominale - fréquence:</b>	115 V ~ 50/60 Hz
<b>Courant nominal:</b>	10.6 A
<b>Consommation de courant:</b>	16 W
<b>Moyen d'éclairage:</b>	EB-7801
<b>Luminosité:</b>	1500 lm / 5100 K
<b>Durée de vie:</b>	60.000 hrs. @ 20°C
<b>Connexion:</b>	fiche

Veuillez cliquer sur les graphiques afin de les télécharger.

Plus de dessins CAD sont à disposition sous [Téléchargements produit](#).

> [Aperçu groupe de produits STRIPLITE - Lampe LED pour armoire électrique](#)

**Graphique de performance:**



[click image to enlarge](#)

## Informations de commande

**Numéro de tarif douanier**

94054990

---