

climatiseur d'armoires électriques



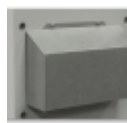
Description

| | |
|---------------------------------------|---------------------------|
| Numéro de commande: | 850810001 |
| Marque: | SLIMLINE PRO |
| Couleur: | RAL 7035 |
| Matériau boîtier: | tôle en acier thermolaqué |
| IP protection (à l'intérieur): | IP 55 / Type 12 |
| Approbations: | CE, CURus, cULus |

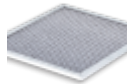
Accessoires:



[Jeu d'étanchéité Type 4](#)



[Conduit de sortie d'air froid 8508/12/8412](#)



[filtre aluminium 8508/12/8412](#)



[Kit contre les vibrations 1](#)

Données techniques

| | |
|--|--|
| Capacité de refroidissement à L35L35 (EN14511-3): | 825 W @ 50 Hz 870 W @ 60 Hz |
| Capacité de refroidissement à L35L50 (EN14511-3): | 820 W @ 50 Hz 835 W @ 60 Hz |
| EER L35L35: | 1.80 |
| Compresseur: | compresseur à piston rotatif |
| Réfrigérant / GWP: | R134a / 1430 |
| Quantité réfrigérant: | 175 g / 6.2 oz |
| Pression maximale: | 30 / 6 bar 435 / 88 psi |
| Plage de température de fonctionnement: | 10°C - 60°C |
| Plage de température UL: | 10°C - 55°C |
| Débit d'air (système / en soufflage libre): | Circuit l'extérieur: 370 / 650 m ³ /h Circuit l'intérieur: 350 / 550 m ³ /h |
| Montage: | Montage latéral / semi-encasté |
| Dimensions A x B x C (D+E): | 950 x 305 x 210 (55+155) mm |
| Poids: | 30 kg |
| Tension nominale - fréquence: | 120 V ~ 50/60 Hz |
| UL Tension nominale - fréquence: | 120 V ~ 60 Hz |
| Courant nominal L35L35: | 4.2 A @ 50 Hz 4.6 A @ 60 Hz |
| Courant de démarrage: | 28 A |
| Courant max.: | 6.8 A |
| Consommation de courant à L35L35: | 460 W @ 50 Hz 520 W @ 60 Hz |
| Puissance max.: | 690 W |
| Fusible: | 15 A (T) |
| Max. Ampacité du circuit: | 15 A |
| Courant nominal de court-circuit: | 5 kA |
| Compresseur de courant nominal: | 3.2 A |

Ventilateurs de courant à pleine charge:

2.5 A

Connexion:

bornier à 5 pôles pour signaux

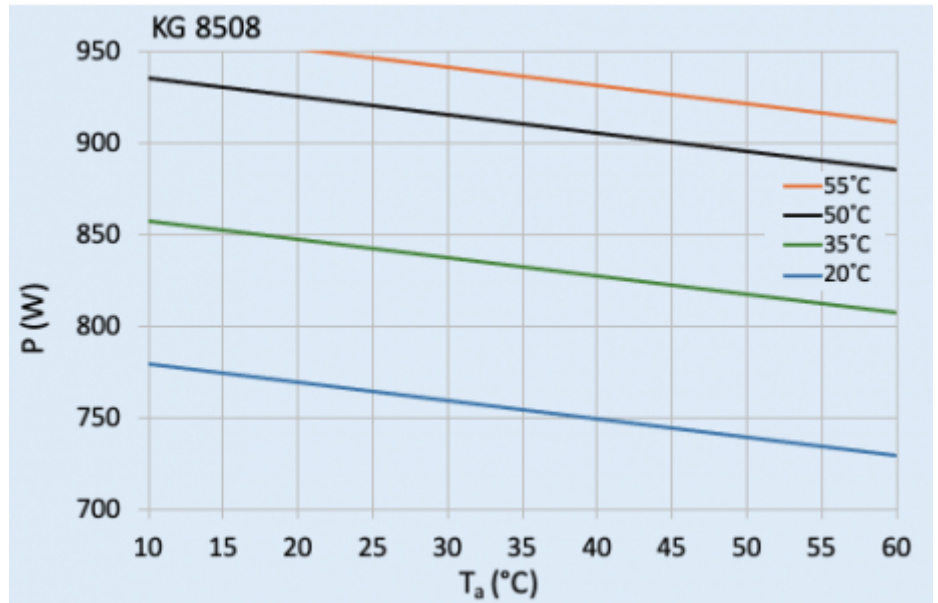
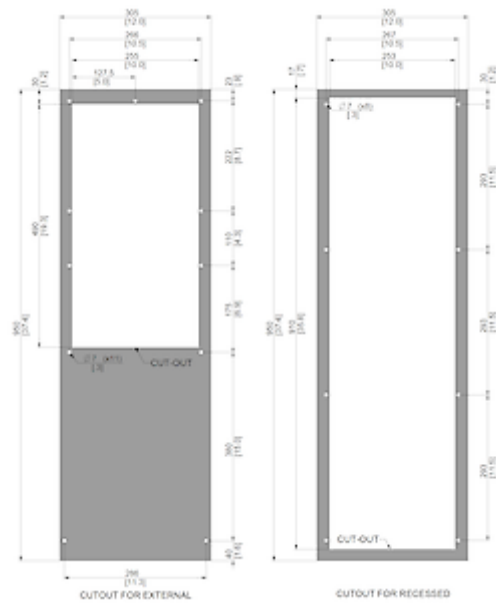
bornier à 4 pôles pour raccordement électrique

bornier à 3 pôles pour RS 485

Veillez cliquer sur les graphiques afin de les télécharger.

Plus de dessins CAD sont à disposition sous [Téléchargements produit](#).

> [Aperçu groupe de produits SLIMLINE PRO - nouveau standard industriel](#)

Graphique de performance:

[click image to enlarge](#)
Dimensions:

[click image to enlarge](#)

Informations de commande

| | |
|---------------------------------|---------------------|
| Dimensions emballage | 1042 x 405 x 242 mm |
| Poids brut | 31 Kg |
| Numéro de tarif douanier | 84158200 |