

Climatiseur d'armoires électriques



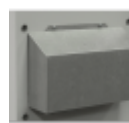
Description

Numéro de commande:	852000001
Marque:	SLIMLINE PRO
Couleur:	RAL 7035
Matériau boîtier:	tôle en acier thermolaqué
IP protection (à l'intérieur):	IP 55 / Type 12
Approbations:	CE, cURus, cULus

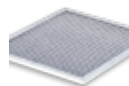
Accessoires:



Jeu d'étanchéité Type 4



Conduit de sortie d'air froid 8515/20/25



filtre aluminium 8515/20/25



~~Kit contre les vibrations 2~~

Données techniques

Capacité de refroidissement à L35L35 (EN14511-3):	2000 W @ 50 Hz 2100 W @ 60 Hz
Capacité de refroidissement à L35L50 (EN14511-3):	1850 W @ 50 Hz 1850 W @ 60 Hz
EER L35L35:	2.0
Compresseur:	compresseur à piston rotatif
Réfrigérant / GWP:	R134a / 1430
Quantité réfrigérant:	410 g / 14.5 oz
Pression maximale:	30 / 6 bar 435 / 88 psi
Plage de température de fonctionnement:	10°C - 60°C
Plage de température UL:	10°C - 60°C
Débit d'air (système / en soufflage libre):	Circuit l'extérieur: 680 / 1200 m ³ /h Circuit l'intérieur: 500 / 850 m ³ /h
Montage:	Montage latéral / semi-encasté
Dimensions A x B x C (D+E):	1,350 x 395 x 210 (55+155) mm
Poids:	46.2 kg
Tension nominale - fréquence:	230 V ~ 50/60 Hz
UL Tension nominale - fréquence:	230 V ~ 60 Hz
Courant nominal L35L35:	4.4 A @ 50 Hz 5.6 A @ 60 Hz
Courant de démarrage:	16 A
Courant max.:	7.4 A
Consommation de courant à L35L35:	1.0 kW @ 50 Hz 1.25 kW @ 60 Hz
Puissance max.:	1.75 kW
Fusible:	15 A (T)
Max. Ampacité du circuit:	15 A
Courant nominal de court-circuit:	5 kA
Compresseur de courant nominal:	4 A

Ventilateurs de courant à pleine charge:

0.7 A

Connexion:

bornier à 5 pôles pour signaux

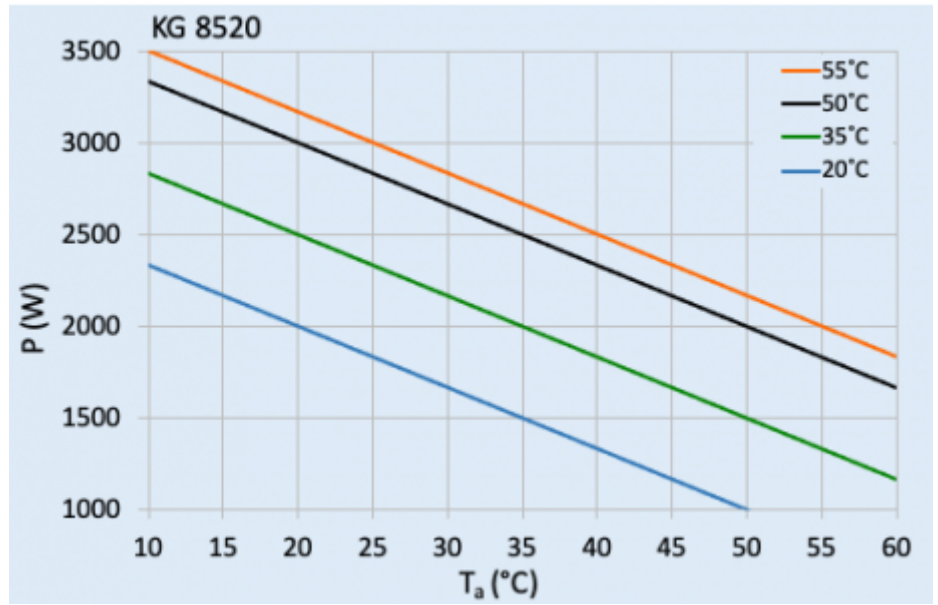
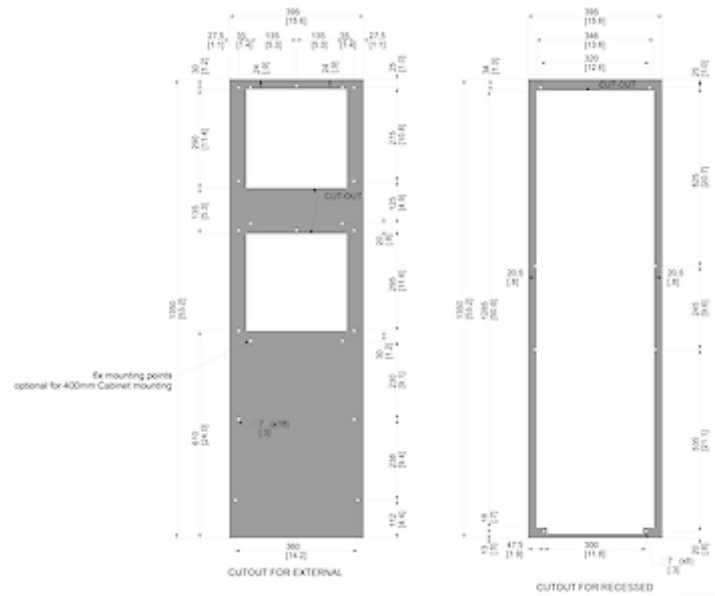
bornier à 4 pôles pour raccordement électrique

bornier à 3 pôles pour RS 485

Veillez cliquer sur les graphiques afin de les télécharger.

Plus de dessins CAD sont à disposition sous [Téléchargements produit](#).

> [Aperçu groupe de produits SLIMLINE PRO - nouveau standard industriel](#)

Graphique de performance:

[click image to enlarge](#)
Dimensions:

[click image to enlarge](#)

Informations de commande

Dimensions emballage	1442 x 495 x 242 mm
Poids brut	52 Kg
Numéro de tarif douanier	84158200