

## Climatiseur d'armoires électriques



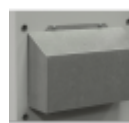
### Description

<b>Numéro de commande:</b>	852500001
<b>Marque:</b>	SLIMLINE PRO
<b>Couleur:</b>	RAL 7035
<b>Matériau boîtier:</b>	tôle en acier thermolaqué
<b>IP protection (à l'intérieur):</b>	IP 55 / Type 12
<b>Approbations:</b>	CE, cURus, cULus

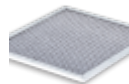
#### Accessoires:



[Jeu d'étanchéité Type 4](#)



[Conduit de sortie d'air froid 8515/20/25](#)



[filtre aluminium 8515/20/25](#)



[Kit contre les vibrations 2](#)

## Données techniques

<b>Capacité de refroidissement à L35L35 (EN14511-3):</b>	2500 W @ 50 Hz 2500 W @ 60 Hz
<b>Capacité de refroidissement à L35L50 (EN14511-3):</b>	2100 W @ 50 Hz 2100 W @ 60 Hz
<b>EER L35L35:</b>	2.08
<b>Compresseur:</b>	compresseur à piston rotatif
<b>Réfrigérant:</b>	R134a / 1430
<b>Quantité réfrigérant:</b>	400 g / 14.1 oz
<b>Pression maximale:</b>	30 / 6 bar 435 / 88 psi
<b>Plage de température de fonctionnement:</b>	10°C - 60°C
<b>Plage de température UL:</b>	10°C - 60°C
<b>Débit d'air (système / en soufflage libre):</b>	Circuit l'extérieur: 680 / 1200 m <sup>3</sup> /h Circuit l'intérieur: 500 / 850 m <sup>3</sup> /h
<b>Montage:</b>	Montage latéral / semi-encasté
<b>Dimensions A x B x C (D+E):</b>	1,350 x 395 x 210 (55+155) mm
<b>Poids:</b>	47 kg
<b>Tension nominale - fréquence:</b>	230 V ~ 50/60 Hz
<b>UL Tension nominale - fréquence:</b>	230 V ~ 60 Hz
<b>Courant nominal L35L35:</b>	5.4 A @ 50 Hz 6.6 A @ 60 Hz
<b>Courant de démarrage:</b>	22.5 A
<b>Courant max.:</b>	8.5 A
<b>Consommation de courant à L35L35:</b>	1.20 kW @ 50 Hz 1.47 kW @ 60 Hz
<b>Puissance max.:</b>	1.95 kW
<b>Fusible:</b>	15 A (T)
<b>Max. Ampacité du circuit:</b>	15 A
<b>Courant nominal de court-circuit:</b>	5 kA
<b>Compresseur de courant nominal:</b>	5 A

**Ventilateurs de courant à pleine charge:**

0.7 A

**Connexion:**

bornier à 5 pôles pour signaux

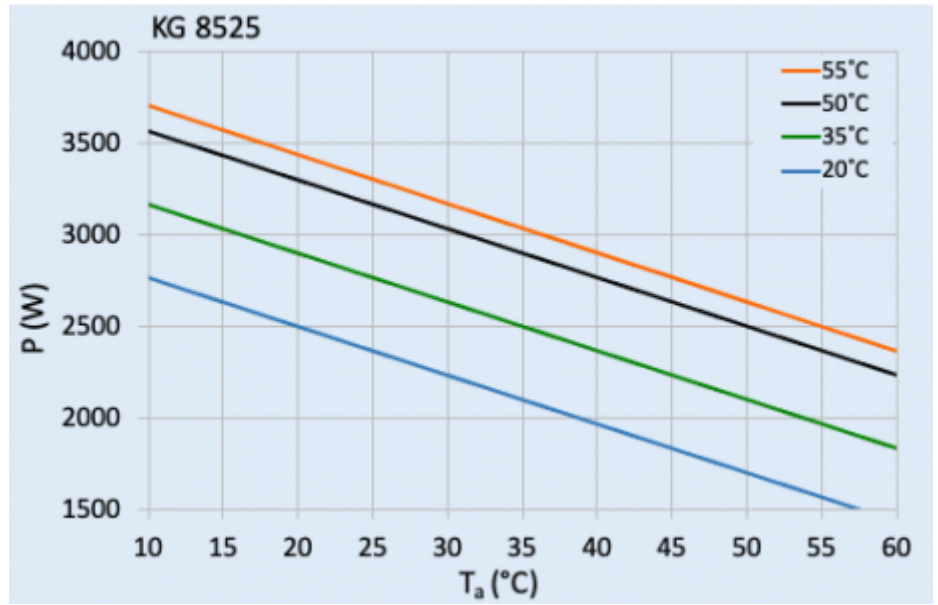
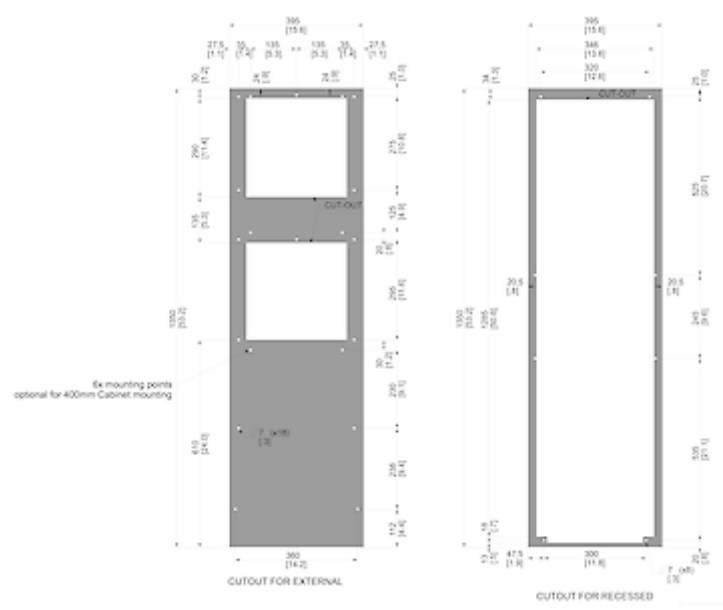
bornier à 4 pôles pour raccordement électrique

bornier à 3 pôles pour RS 485

Veillez cliquer sur les graphiques afin de les télécharger.

Plus de dessins CAD sont à disposition sous [Téléchargements produit](#).

> [Aperçu groupe de produits SLIMLINE PRO - nouveau standard industriel](#)

**Graphique de performance:**

[click image to enlarge](#)
**Dimensions:**

[click image to enlarge](#)

## Informations de commande

<b>Dimensions emballage</b>	1442 x 495 x 242 mm
<b>Poids brut</b>	52.5 Kg
<b>Numéro de tarif douanier</b>	84158200