

climatiseur d'armoires électriques



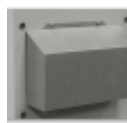
Description

Numéro de commande:	852520001
Marque:	SLIMLINE PRO
Couleur:	RAL 7035
Matériau boîtier:	tôle en acier thermolaqué
IP protection (à l'intérieur):	IP 55 / Type 12
Approbations:	CE, cURus, cULus

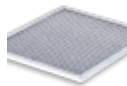
Accessoires:



[Jeu d'étanchéité Type 4](#)



[Conduit de sortie d'air froid 8515/20/25](#)



[filtre aluminium 8515/20/25](#)



[Kit contre les vibrations 2](#)

Données techniques

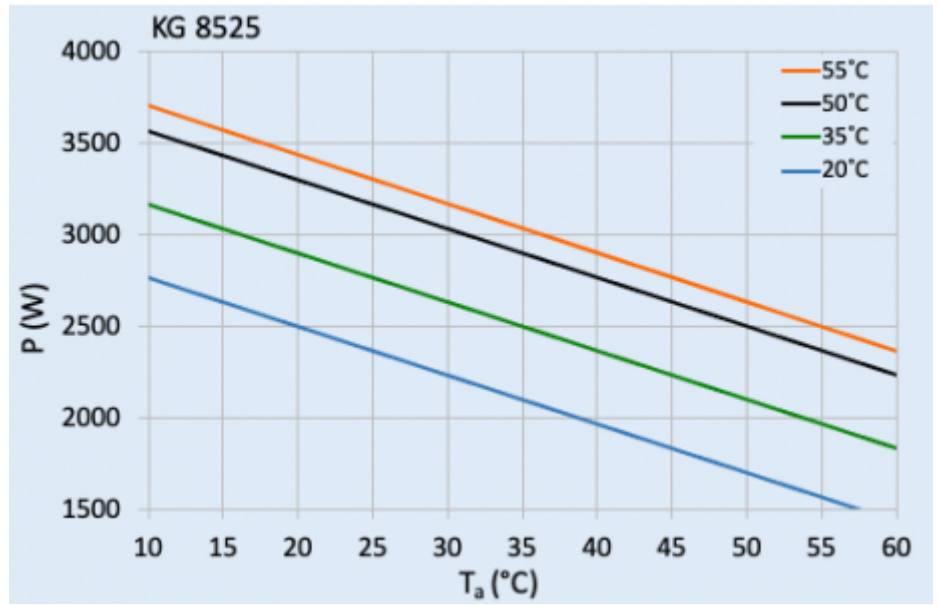
Capacité de refroidissement à L35L35 (EN14511-3):	2500 W @ 50 Hz 2500 W @ 60 Hz
Capacité de refroidissement à L35L50 (EN14511-3):	2100 W @ 50 Hz 2100 W @ 60 Hz
EER L35L35:	2.06
Compresseur:	compresseur à piston
Réfrigérant:	R134a / 1430
Quantité réfrigérant:	340 g / 12 oz
Pression maximale:	30 / 6 bar 435 / 88 psi
Plage de température de fonctionnement:	10°C - 60°C
Plage de température UL:	10°C - 60°C
Débit d'air (système / en soufflage libre):	Circuit l'extérieur: 680 / 1200 m ³ /h Circuit l'intérieur: 500 / 850 m ³ /h
Montage:	Montage latéral / semi-encasté
Dimensions A x B x C (D+E):	1,350 x 395 x 210 (55+155) mm
Poids:	45 kg
Tension nominale - fréquence:	380-415 V 50 Hz 3~ 400-460 V 60 Hz 3~
UL Tension nominale - fréquence:	460 V / 60Hz 3~
Courant nominal L35L35:	2.7 A @ 50 Hz 2.7 A @ 60 Hz
Courant de démarrage:	20 A
Courant max.:	3.1 A
Consommation de courant à L35L35:	1.2 kW @ 50 Hz 1.47 kW @ 60 Hz
Puissance max.:	1.95 kW
Fusible:	15 A (T)
Max. Ampacité du circuit:	15 A
Courant nominal de court-circuit:	5 kA

Compresseur de courant nominal:	2.2 A
Ventilateurs de courant à pleine charge:	1.3 A
Connexion:	bornier à 5 pôles pour signaux bornier à 4 pôles pour raccordement électrique bornier à 3 pôles pour RS 485

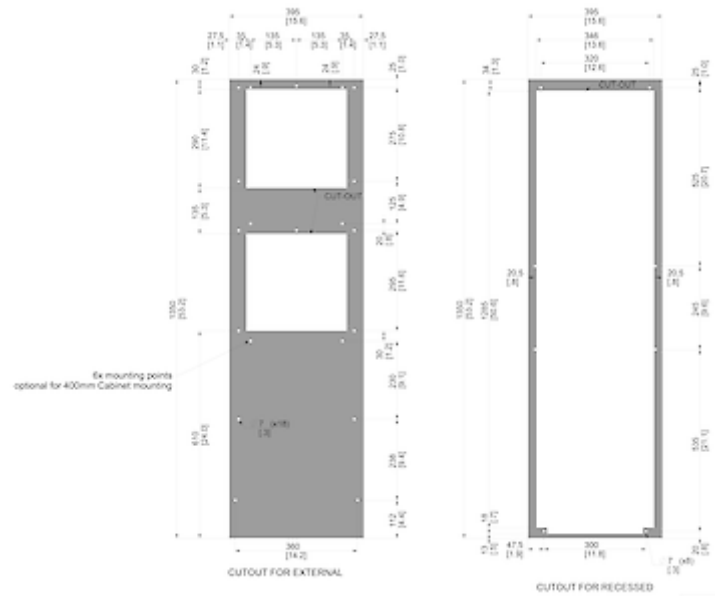
Veuillez cliquer sur les graphiques afin de les télécharger.

Plus de dessins CAD sont à disposition sous [Téléchargements produit](#).

> [Aperçu groupe de produits SLIMLINE PRO - nouveau standard industriel](#)

Graphique de performance:


[click image to enlarge](#)

Dimensions:


[click image to enlarge](#)

Informations de commande

Dimensions emballage	1442 x 495 x 242 mm
Poids brut	50.5 Kg
Numéro de tarif douanier	84158200