

climatiseur d'armoires électriques



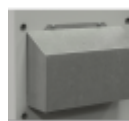
Description

Numéro de commande:	856220001
Marque:	SLIMLINE PRO
Couleur:	RAL 7035
Matériau boîtier:	tôle en acier thermolaqué
IP protection (EN 605 29):	IP 55 / Type 12
Approbations:	CE, cURus, cULus

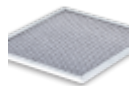
Accessoires:



Jeu d'étanchéité Type 4



Conduit de sortie d'air froid 8540/62



filtre aluminium 8562



Kit contre les vibrations 3

Données techniques

Capacité de refroidissement à L35L35 (EN14511-3): 6000 W @ 50 Hz
6200 W @ 60 Hz

Capacité de refroidissement à L35L50 (EN14511-3): 5000 W @ 50 Hz
5500 W @ 60 Hz

EER L35L35: 2.0

Compresseur: Scroll

Réfrigérant: R134a / 1430

Quantité réfrigérant: 1200 g / 42 oz.

Pression maximale: 32 / 6 bar
460 / 88 psi

Débit d'air (système / en soufflage libre): Circuit l'extérieur: 1000 / 1400 m³/h
Circuit l'intérieur: 1050 / 1400 m³/h

Plage de température de fonctionnement: 10°C - 55°C

Plage de température UL: 10°C - 55°C

Montage: Montage latéral / semi-encasté

Dimensions A x B x C (D+E): 1,630 x 455 x 270 (75+195) mm

Poids: 86.5 kg

Tension nominale - fréquence: 380-415 V 50 Hz 3~
400-460 V 60 Hz 3~

UL Tension nominale - fréquence: 460 V / 60Hz 3~

Courant nominal L35L35: 6.2 A @ 50 Hz
6.3 A @ 60 Hz

Courant de démarrage: 52 A

Courant max.: 10.5 A

Consommation de courant à L35L35: 3.1 kW @ 50 Hz
3.9 kW @ 60 Hz

Puissance max.: 7.0 kW

Fusible: 15 A (T)

Max. Ampacité du circuit: 15 A

Courant nominal de court-circuit: 5 kA

Compresseur de courant nominal: 6.4 A

Ventilateurs de courant à pleine charge:

1.3 A

Connexion:

bornier à 5 pôles pour signaux

bornier à 4 pôles pour raccordement électrique

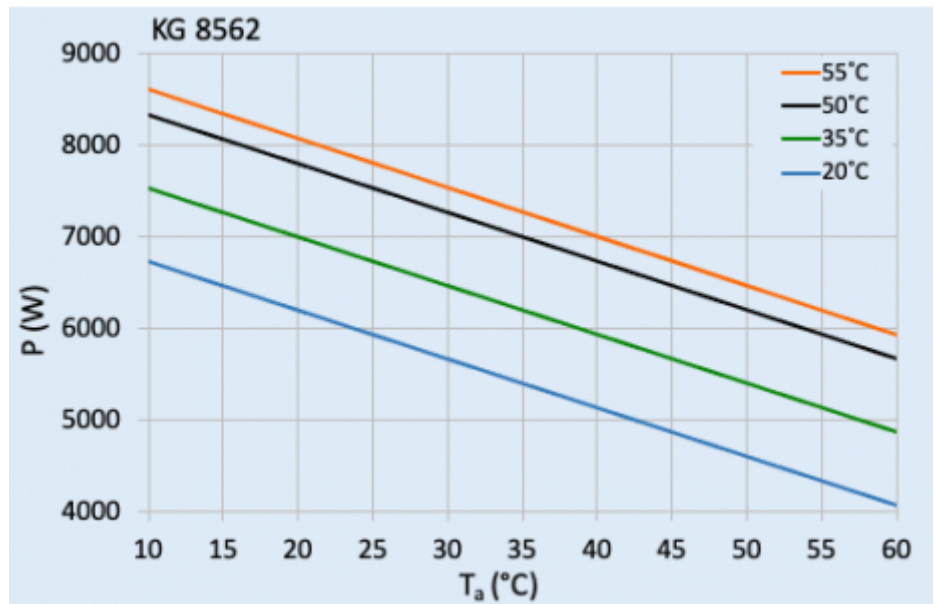
bornier à 3 pôles pour RS 485

Veillez cliquer sur les graphiques afin de les télécharger.

Plus de dessins CAD sont à disposition sous [Téléchargements produit](#).

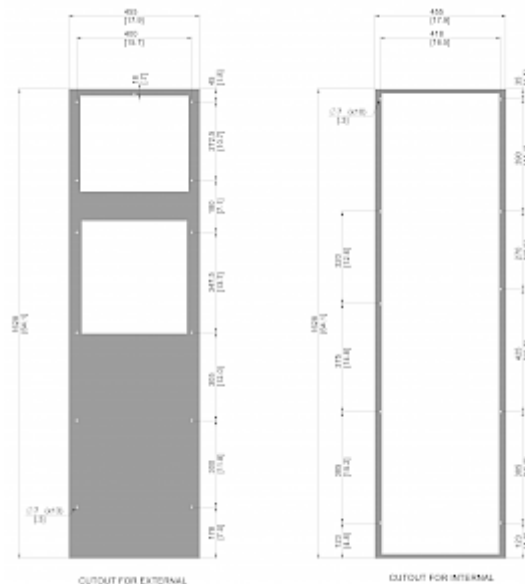
> [Aperçu groupe de produits SLIMLINE PRO - climatiseur prêt pour vos futurs défis](#)

Graphique de performance:



[click image to enlarge](#)

Dimensions de découpe:



[click image to enlarge](#)

Informations de commande

Dimensions emballage	1642 x 555 x 299 mm
Poids brut	97.5 Kg
Numéro de tarif douanier	84158200