

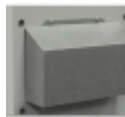
## SlimLine PRO climatiseur compact



### Description

<b>Numéro de commande:</b>	850320S62
<b>Marque:</b>	SLIMLINE PRO
<b>Matériau boîtier:</b>	Acier Inox AISI 304 (V2A)
<b>IP protection (EN 605 29):</b>	IP 56 / Type 12, 3, 3R, 4, 4X
<b>Approbations:</b>	CE, cURus, cULus

#### Accessoires:



[Conduit de sortie d'air froid 8503/06](#)



[filtre aluminium 8503/06](#)

## Données techniques

**Capacité de refroidissement à L35L35 (EN14511-3):** 350 W @ 50 Hz  
380 W @ 60 Hz

**Capacité de refroidissement à L35L50 (EN14511-3):** 200 W @ 50 Hz  
215 W @ 60 Hz

**EER L35L35:** 1.13

**Compresseur:** compresseur à piston rotatif

**Réfrigérant:** R 513A / 630

**Quantité réfrigérant:** 100 g / 3.5 oz

**Pression maximale:** 28 / 6 bar  
406 / 88 psi

**Débit d'air (système / en soufflage libre):** Circuit l'extérieur: 225 / 408 m<sup>3</sup>/h  
Circuit l'intérieur: 122 / 180 m<sup>3</sup>/h

**Plage de température de fonctionnement:** 10°C - 55°C

**Plage de température UL:** 10°C - 55°C

**Montage:** Montage latéral / semi-encastré

**Dimensions A x B x C (D+E):** 600 x 250 x 187.6 (48.6+139) mm

**Poids:** 15.5 kg

**Tension nominale - fréquence:** 400/460 V - 50/60 Hz 2~

**UL Tension nominale - fréquence:** 460 V / 60Hz 2~

**Courant nominal L35L35:** 0.9 A @ 50 Hz  
0.9 A @ 60 Hz

**Courant de démarrage:** 2.0 A

**Courant max.:** 1.0 A

**Consommation de courant à L35L35:** 310 W @ 50 Hz  
310 W @ 60 Hz

**Puissance max.:** 380 W

**Fusible:** 15 A (T)

**Max. Ampacité du circuit:** 15 A

**Courant nominal de court-circuit:** 5 kA

**Compresseur de courant nominal:** 0.6 A

**Ventilateurs de courant à pleine charge:** 0.12 A

**Connexion:**

bornier à 5 pôles pour signaux

bornier à 4 pôles pour raccordement électrique

bornier à 3 pôles pour RS 485

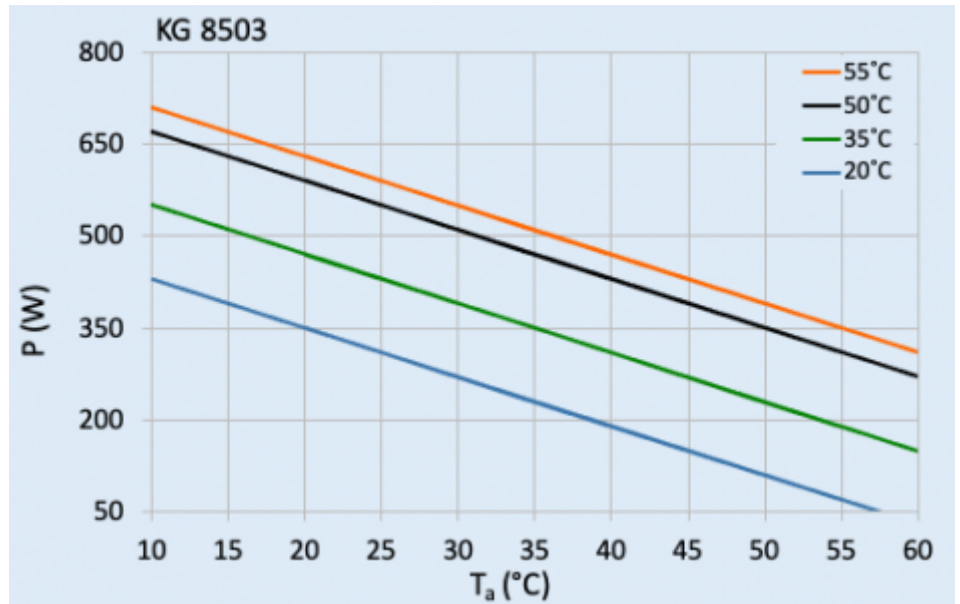
---

Veillez cliquer sur les graphiques afin de les télécharger.

Plus de dessins CAD sont à disposition sous [Téléchargements produit](#).

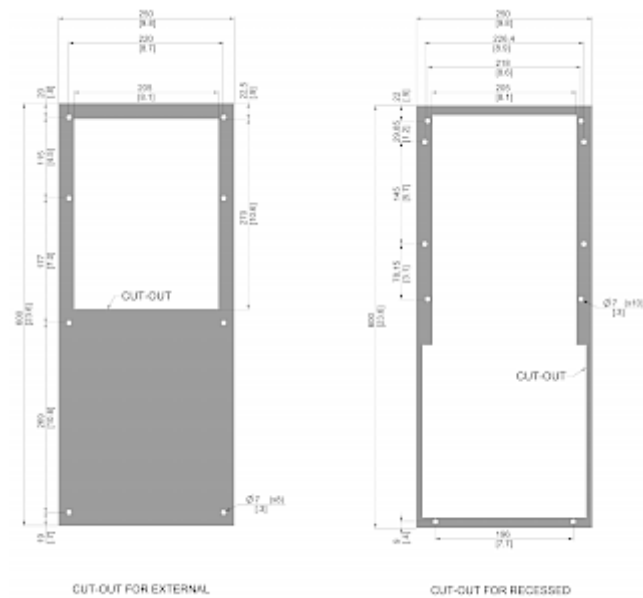
> [Aperçu groupe de produits SLIMLINE PRO - climatiseur prêt pour vos futurs défis](#)

**Graphique de performance:**



click image to enlarge

**Dimensions de découpe:**



click image to enlarge

## Informations de commande

<b>Dimensions emballage</b>	692 x 285 x 242 mm
<b>Poids brut</b>	17 Kg
<b>Numéro de tarif douanier</b>	84158200
<b>Code EAN</b>	5350604390003