

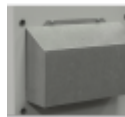
## Climatiseur d'armoires électriques



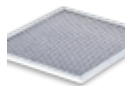
### Description

<b>Numéro de commande:</b>	850600S62
<b>Marque:</b>	SLIMLINE PRO
<b>Matériau boîtier:</b>	Acier Inox AISI 304 (V2A)
<b>IP protection (EN 605 29):</b>	IP 56 / Type 12, 3, 3R, 4, 4X
<b>Approbations:</b>	CE, cURus, cULus

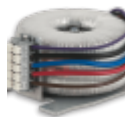
#### Accessoires:



Conduit de sortie d'air froid 8503/06



filtre aluminium 8503/06



transformateur externe 400/460 V 2~

## Données techniques

**Capacité de refroidissement à L35L35 (EN14511-3):** 670 W @ 50 Hz  
680 W @ 60 Hz

**Capacité de refroidissement à L35L50 (EN14511-3):** 435 W @ 50 Hz  
450 W @ 60 Hz

**EER L35L35:** 1.8 / 1.7

**Compresseur:** compresseur à piston rotatif

**Réfrigérant:** R 513A / 630

**Quantité réfrigérant:** 114 g / 4 oz

**Pression maximale:** 28 / 6 bar  
406 / 88 psi

**Débit d'air (système / en soufflage libre):** Circuit l'extérieur: 200 / 408 m³/h  
Circuit l'intérieur: 122 / 180 m³/h

**Plage de température de fonctionnement:** 10°C - 55°C

**Plage de température UL:** 10°C - 55°C

**Montage:** Montage latéral / semi-encasté

**Dimensions A x B x C (D+E):** 600 x 250 x 135 (45+90) mm

**Poids:** 14 kg

**Tension nominale - fréquence:** 230 V ~ 50/60 Hz

**UL Tension nominale - fréquence:** 230 V ~ 60 Hz

**Courant nominal L35L35:** 1.9 A @ 50 Hz  
1.9 A @ 60 Hz

**Courant de démarrage:** 5.3 A

**Courant max.:** 2.5 A

**Consommation de courant à L35L35:** 380 W @ 50 Hz  
390 W @ 60 Hz

**Puissance max.:** 560 W

**Fusible:** 15 A (T)

**Max. Ampacité du circuit:** 15 A

**Courant nominal de court-circuit:** 5 kA

**Compresseur de courant nominal:** 1.6 A

**Ventilateurs de courant à pleine charge:** 0.2 A

**Connexion:**

bornier à 5 pôles pour signaux

bornier à 4 pôles pour raccordement électrique

bornier à 3 pôles pour RS 485

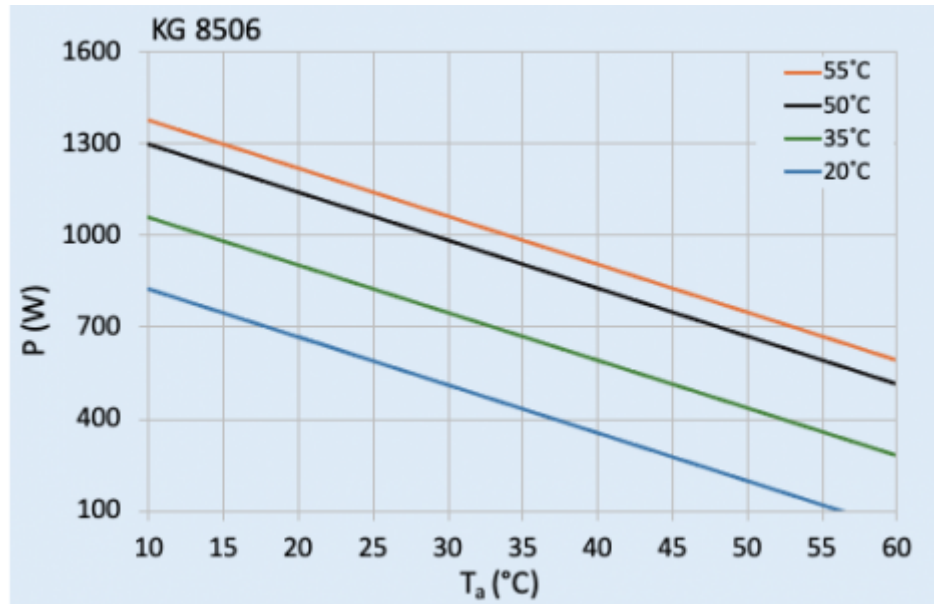
---

Veuillez cliquer sur les graphiques afin de les télécharger.

Plus de dessins CAD sont à disposition sous [Téléchargements produit](#).

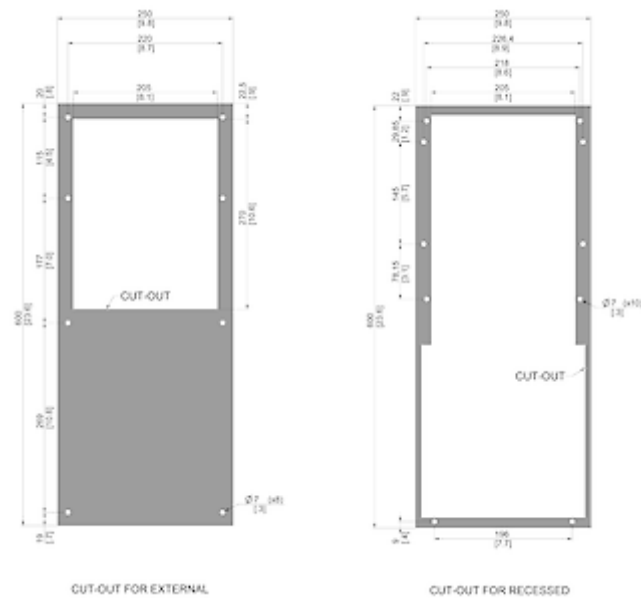
> [Aperçu groupe de produits SLIMLINE PRO – climatiseur prêt pour vos futurs défis](#)

## Graphique de performance:



[click image to enlarge](#)

## Dimensions:



[click image to enlarge](#)

## Informations de commande

<b>Dimensions emballage</b>	692 x 285 x 192 mm
<b>Poids brut</b>	16 Kg
<b>Numéro de tarif douanier</b>	84158200