

climatiseur d'armoires électriques



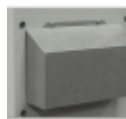
Description

Numéro de commande:	841210001
Marque:	SLIMLINE PRO
Couleur:	RAL 7035
Matériau boîtier:	tôle en acier thermolaqué
IP protection (à l'intérieur):	IP 55 / Type 12
Remarques:	A la même découpe que KG 8508 et KG 8512
Approbations:	CE, cURus, cULus

Accessoires:



Jeu d'étanchéité Type 4



Conduit de sortie d'air froid 8508/12/8412



filtre aluminium 8508/12/8412



Kit contre les vibrations 1

Données techniques

Capacité de refroidissement à L35L35 (EN14511-3):	1500 W @ 50 Hz 1550 W @ 60 Hz
Capacité de refroidissement à L35L50 (EN14511-3):	1270 W @ 50 Hz 1330 W @ 60 Hz
EER L35L35:	2.20
Compresseur:	compresseur à piston rotatif
Réfrigérant:	R134a / 1430
Quantité réfrigérant:	267 g / 9.4 oz.
Pression maximale:	30 / 6 bar 435 / 88 psi
Plage de température de fonctionnement:	10°C - 60°C
Plage de température UL:	10°C - 60°C
Débit d'air (système / en soufflage libre):	Circuit l'extérieur: 550 / 850 m ³ /h Circuit l'intérieur: 350 / 850 m ³ /h
Montage:	Montage latéral / semi-encastéré
Dimensions A x B x C (D+E):	950 x 395 x 250 (55+195) mm
Poids:	45 kg
Tension nominale - fréquence:	120 V ~ 50/60 Hz
UL Tension nominale - fréquence:	120 V ~ 60 Hz
Courant nominal L35L35:	6.4 A @ 50 Hz 7.2 A @ 60 Hz
Courant de démarrage:	32 A
Courant max.:	9.4 A
Consommation de courant à L35L35:	680 W @ 50 Hz 830 W @ 60 Hz
Puissance max.:	1.1 kW
Fusible:	15 A (T)
Max. Ampacité du circuit:	15 A
Courant nominal de court-circuit:	5 kA
Compresseur de courant nominal:	5 A

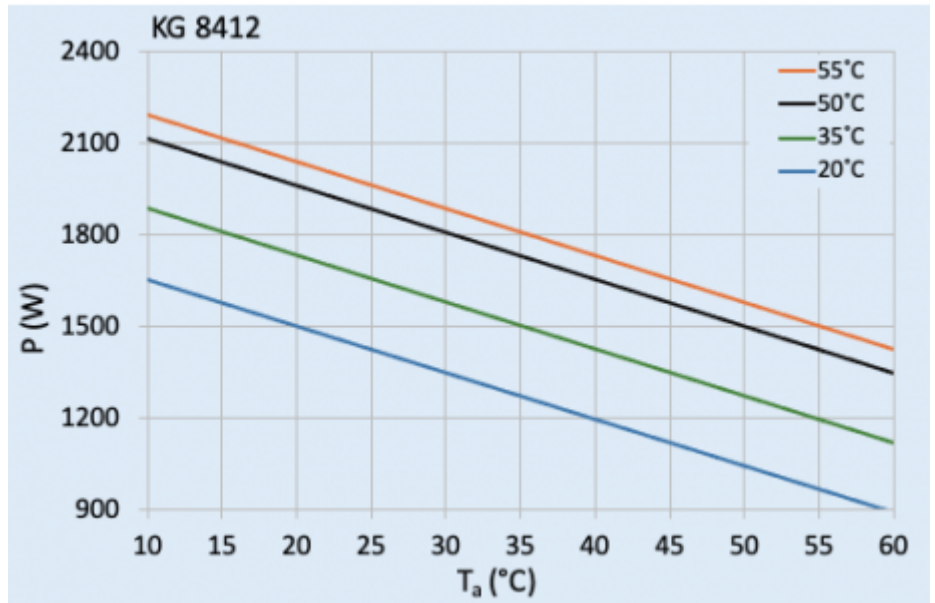
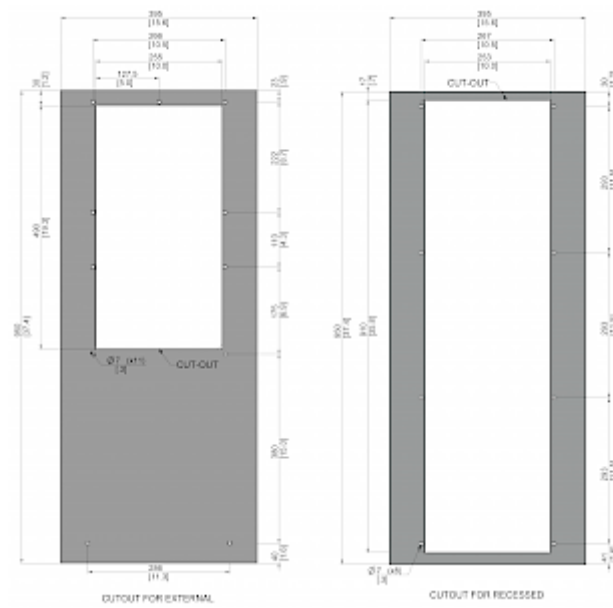
Ventilateurs de courant à pleine charge: 1.5 A

Connexion: bornier à 5 pôles pour signaux
bornier à 4 pôles pour raccordement électrique
bornier à 3 pôles pour RS 485

Veillez cliquer sur les graphiques afin de les télécharger.

Plus de dessins CAD sont à disposition sous [Téléchargements produit](#).

> [Aperçu groupe de produits SLIMLINE PRO - nouveau standard industriel](#)

Graphique de performance:

[click image to enlarge](#)
Dimensions:

[click image to enlarge](#)

Informations de commande

Dimensions emballage	1042 x 495 x 283 mm
Poids brut	46 Kg
Numéro de tarif douanier	84158200