

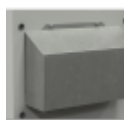
Climatiseur d'armoires électriques



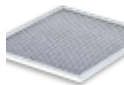
Description

Numéro de commande:	851200S62
Marque:	SLIMLINE PRO
Matériau boîtier:	Acier Inox AISI 304 (V2A)
IP protection (à l'intérieur):	IP 56 / Type 12, 3, 3R, 4, 4X
Approbations:	CE, cURus, cULus

Accessoires:



Conduit de sortie d'air froid 8508/12/8412



filtre aluminium 8508/12/8412



Kit contre les vibrations 1

Données techniques

Capacité de refroidissement à L35L35 (EN14511-3): 1200 W @ 50 Hz
1200 W @ 60 Hz

Capacité de refroidissement à L35L50 (EN14511-3): 900 W @ 50 Hz
900 W @ 60 Hz

EER L35L35: 1.68

Compresseur: compresseur à piston rotatif

Réfrigérant: R134a / 1430

Quantité réfrigérant: 220 g / 7.8 oz

Pression maximale: 30 / 6 bar
435 / 87 psi

Plage de température de fonctionnement: 10°C - 60°C

Plage de température UL: 10°C - 60°C

Débit d'air (système / en soufflage libre): Circuit l'extérieur: 300 / 550 m³/h
Circuit l'intérieur: 350 / 550 m³/h

Montage: Montage latéral / semi-encasté

Dimensions A x B x C (D+E): 950 x 305 x 210 (55+155) mm

Poids: 30 kg

Tension nominale - fréquence: 230 V ~ 50/60 Hz

UL Tension nominale - fréquence: 230 V ~ 60 Hz

Courant nominal L35L35: 3.3 A @ 50 Hz
3.6 A @ 60 Hz

Courant de démarrage: 15 A

Courant max.: 5 A

Consommation de courant à L35L35: 715 W @ 50 Hz
830 W @ 60 Hz

Puissance max.: 1.15 kW

Fusible: 15 A (T)

Max. Ampacité du circuit: 15 A

Courant nominal de court-circuit: 5 kA

Compresseur de courant nominal: 2.5 A

Ventilateurs de courant à pleine charge:

0.7 A

Connexion:

bornier à 5 pôles pour signaux

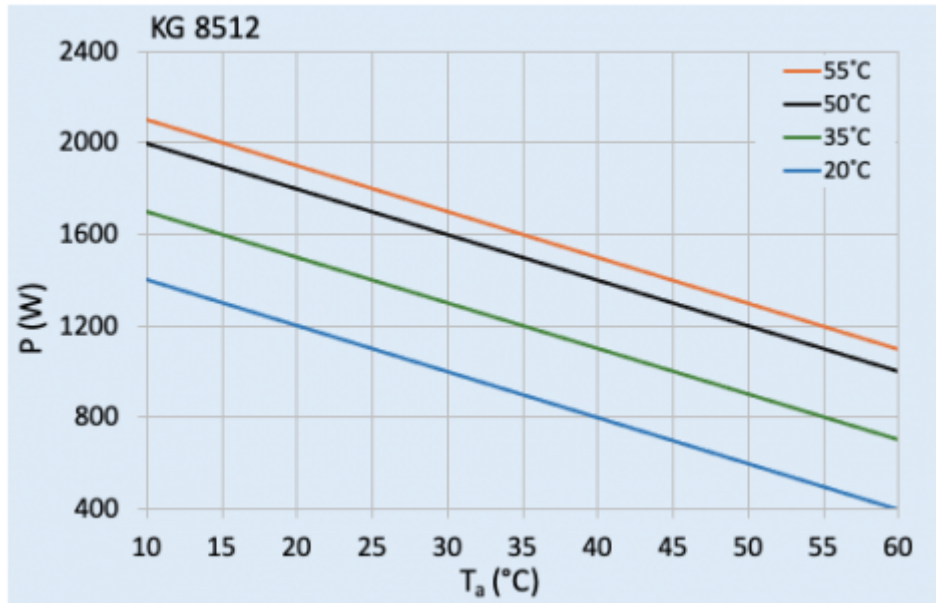
bornier à 4 pôles pour raccordement électrique

bornier à 3 pôles pour RS 485

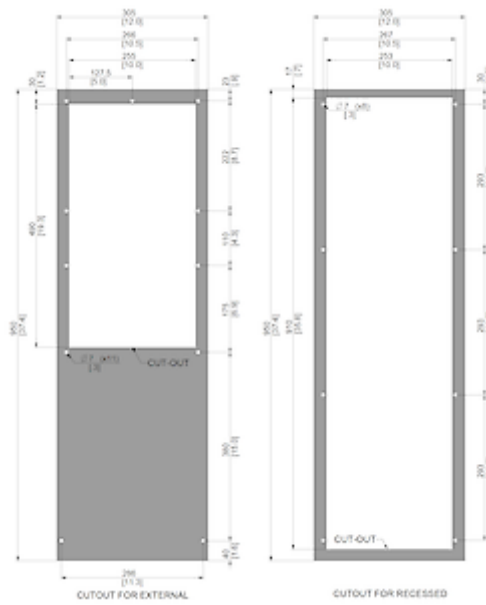
Veillez cliquer sur les graphiques afin de les télécharger.

Plus de dessins CAD sont à disposition sous [Téléchargements produit](#).

> [Aperçu groupe de produits SLIMLINE PRO - nouveau standard industriel](#)

Graphique de performance:


click image to enlarge

Dimensions:


click image to enlarge

Informations de commande

Dimensions emballage	1042 x 405 x 242 mm
Poids brut	34 Kg
Numéro de tarif douanier	84158200