

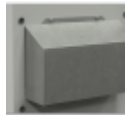
climatiseur d'armoires électriques



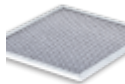
Description

Numéro de commande:	850820S62
Marque:	SLIMLINE PRO
Matériau boîtier:	Acier Inox AISI 304 (V2A)
IP protection (EN 605 29):	IP 56 / Type 12, 3, 3R, 4, 4X
Approbations:	CE, cURus, cULus

Accessoires:



Conduit de sortie d'air froid 8508/12/8412



filtre aluminium 8508/12/8412



~~Kit contre les vibrations 1~~

Données techniques

Capacité de refroidissement à L35L35 (EN14511-3):	825 W @ 50 Hz 870 W @ 60 Hz
Capacité de refroidissement à L35L50 (EN14511-3):	820 W @ 50 Hz 835 W @ 60 Hz
Compresseur:	compresseur à piston
Réfrigérant:	R 513A / 630
Quantité réfrigérant:	175 g / 6.2 oz
Pression maximale:	30 / 6 bar 435 / 88 psi
Débit d'air (système / en soufflage libre):	Circuit l'extérieur: 370 / 650 m ³ /h Circuit l'intérieur: 350 / 550 m ³ /h
Plage de température de fonctionnement:	10°C - 60°C
Plage de température UL:	10°C - 55°C
Montage:	Montage latéral / semi-encasté
Dimensions A x B x C (D+E):	950 x 305 x 210 (55+155) mm
Poids:	30 kg
Tension nominale - fréquence:	400/460 V - 50/60 Hz 2~
UL Tension nominale - fréquence:	460 V / 60Hz 2~
Courant nominal L35L35:	1.20 A @ 50 Hz 1.15 A @ 60 Hz
Courant de démarrage:	3.1 A
Courant max.:	1.7 A
Consommation de courant à L35L35:	460 W @ 50 Hz 520 W @ 60 Hz
Puissance max.:	690 W
Fusible:	15 A (T)
Max. Ampacité du circuit:	15 A
Courant nominal de court-circuit:	5 kA
Compresseur de courant nominal:	0.92 A
Ventilateurs de courant à pleine charge:	0.7 A

Connexion:

bornier à 5 pôles pour signaux

bornier à 4 pôles pour raccordement électrique

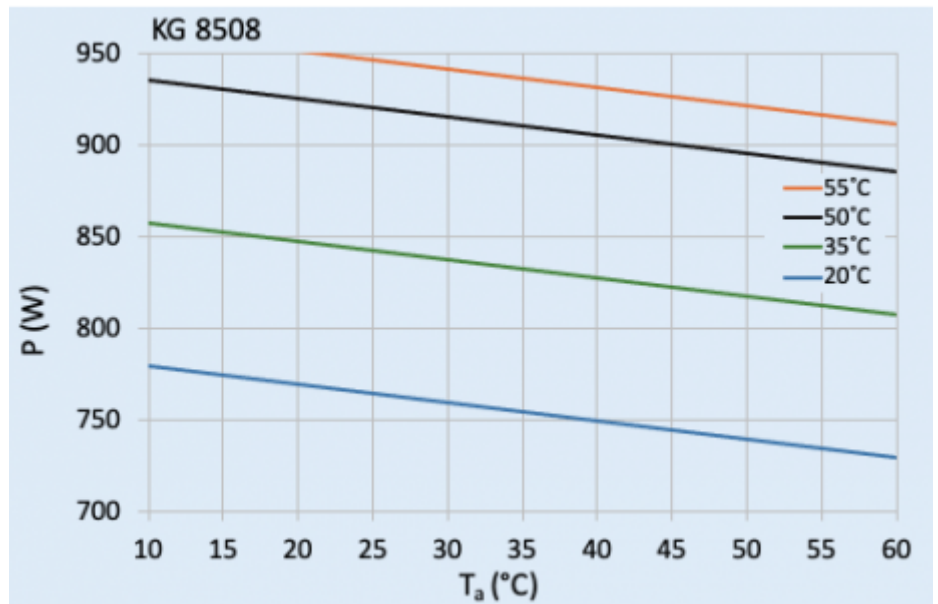
bornier à 3 pôles pour RS 485

Veillez cliquer sur les graphiques afin de les télécharger.

Plus de dessins CAD sont à disposition sous [Téléchargements produit](#).

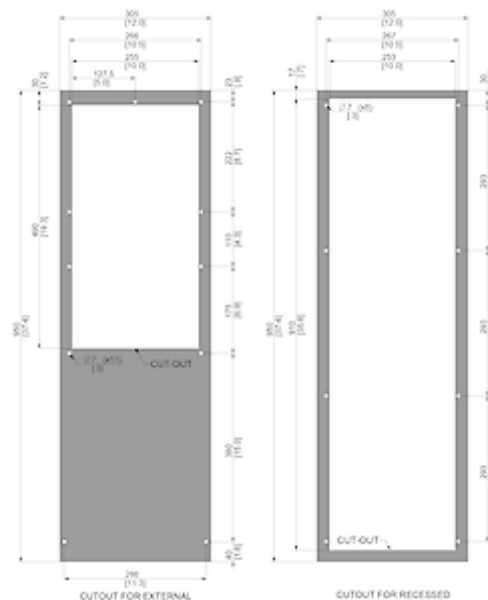
> [Aperçu groupe de produits SLIMLINE PRO - climatiseur prêt pour vos futurs défis](#)

Graphique de performance:



[click image to enlarge](#)

Dimensions de découpe:



[click image to enlarge](#)

Informations de commande

Dimensions emballage	1042 x 405 x 242 mm
Poids brut	31 Kg
Numéro de tarif douanier	84158200