

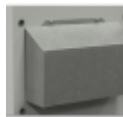
## climatiseur d'armoires électriques



### Description

<b>Numéro de commande:</b>	851210S62
<b>Marque:</b>	SLIMLINE PRO
<b>Matériau boîtier:</b>	Acier Inox AISI 304 (V2A)
<b>IP protection (EN 605 29):</b>	IP 56 / Type 12, 3, 3R, 4, 4X
<b>Approbations:</b>	CE, cURus, cULus

#### Accessoires:



Conduit de sortie d'air froid 8508/12/8412



filtre aluminium 8508/12/8412



Kit contre les vibrations 1

## Données techniques

**Capacité de refroidissement à L35L35 (EN14511-3):** 1200 W @ 50 Hz  
1200 W @ 60 Hz

**Capacité de refroidissement à L35L50 (EN14511-3):** 900 W @ 50 Hz  
900 W @ 60 Hz

**EER L35L35:** 1.8 / 1.6

**Compresseur:** compresseur à piston rotatif

**Réfrigérant:** R 513A / 630

**Quantité réfrigérant:** 236 g / 8.3 oz

**Pression maximale:** 30 / 6 bar  
435 / 87 psi

**Débit d'air (système / en soufflage libre):** Circuit l'extérieur: 300 / 550 m³/h  
Circuit l'intérieur: 350 / 550 m³/h

**Plage de température de fonctionnement:** 10°C - 60°C

**Plage de température UL:** 10°C - 60°C

**Montage:** Montage latéral / semi-encasté

**Dimensions A x B x C (D+E):** 950 x 305 x 210 (55+155) mm

**Poids:** 33.5 kg

**Tension nominale - fréquence:** 120 V ~ 50/60 Hz

**UL Tension nominale - fréquence:** 120 V ~ 60 Hz

**Courant nominal L35L35:** 6.0 A @ 50 Hz  
6.8 A @ 60 Hz

**Courant de démarrage:** 30 A

**Courant max.:** 9 A

**Consommation de courant à L35L35:** 660 W @ 50 Hz  
770 W @ 60 Hz

**Puissance max.:** 890 W @ 50 Hz  
1020 W @ 60 Hz

**Fusible:** 15 A (T)

**Max. Ampacité du circuit:** 15 A

**Courant nominal de court-circuit:** 5 kA

**Compresseur de courant nominal:** 5 A

**Ventilateurs de courant à pleine charge:**

1.5 A

**Connexion:**

bornier à 5 pôles pour signaux

bornier à 4 pôles pour raccordement électrique

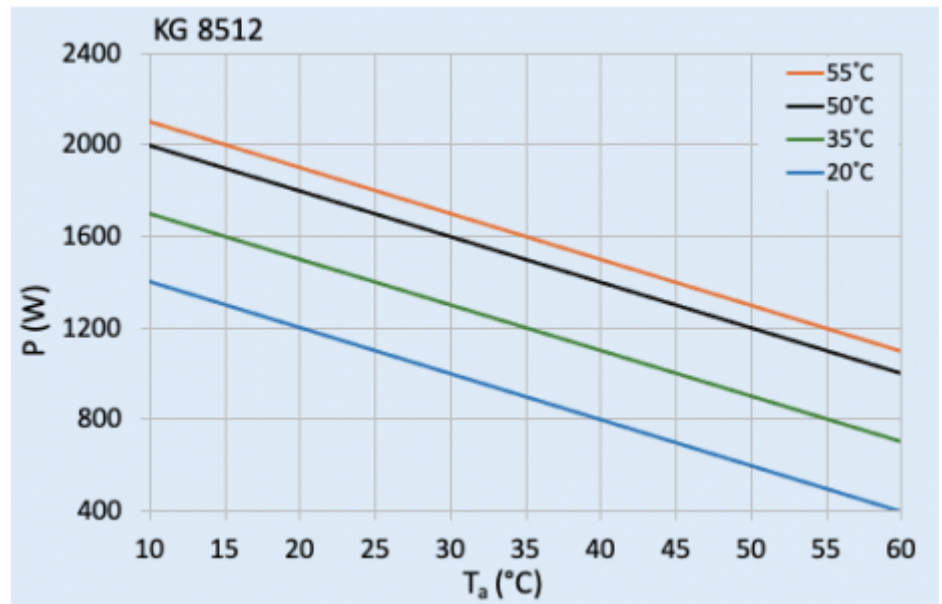
bornier à 3 pôles pour RS 485

Veuillez cliquer sur les graphiques afin de les télécharger.

Plus de dessins CAD sont à disposition sous [Téléchargements produit](#).

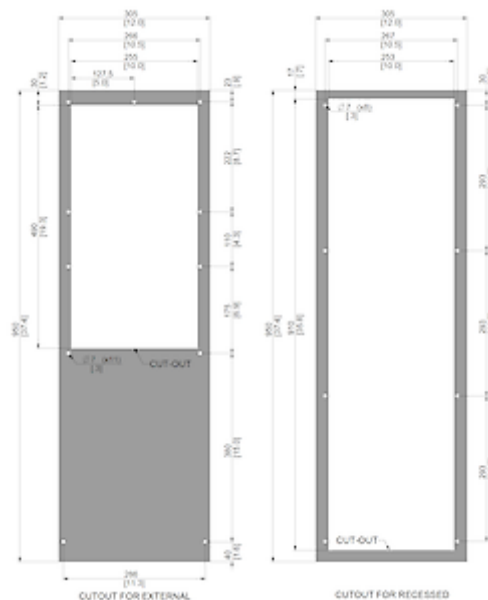
> [Aperçu groupe de produits SLIMLINE PRO - climatiseur prêt pour vos futurs défis](#)

## Graphique de performance:



[click image to enlarge](#)

## Dimensions:



[click image to enlarge](#)

## Informations de commande

<b>Dimensions emballage</b>	1042 x 405 x 242 mm
<b>Poids brut</b>	36 Kg
<b>Numéro de tarif douanier</b>	84158200