

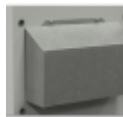
climatiseur d'armoires électriques



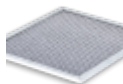
Description

Numéro de commande:	850620S62
Marque:	SLIMLINE PRO
Matériau boîtier:	Acier Inox AISI 304 (V2A)
IP protection (EN 605 29):	IP 56 / Type 12, 3, 3R, 4, 4X
Approbations:	CE, cURus, cULus

Accessoires:



Conduit de sortie d'air froid 8503/06



filtre aluminium 8503/06

Données techniques

Capacité de refroidissement à L35L35 (EN14511-3): 700 W @ 50 Hz
750 W @ 60 Hz

Capacité de refroidissement à L35L50 (EN14511-3): 620 W @ 50 Hz
655 W @ 60 Hz

EER L35L35: 1.6 / 1.7

Compresseur: compresseur à piston rotatif

Réfrigérant: R 513A / 630

Quantité réfrigérant: 127 g / 4.5 oz

Pression maximale: 28 / 6 bar
406 / 88 psi

Débit d'air (système / en soufflage libre): Circuit l'extérieur: 225 / 408 m³/h
Circuit l'intérieur: 122 / 180 m³/h

Plage de température de fonctionnement: 10°C - 55°C

Plage de température UL: 10°C - 55°C

Montage: Montage latéral / semi-encasté

Dimensions A x B x C (D+E): 600 x 250 x 187.6 (48.6+139) mm

Poids: 16 kg

Tension nominale - fréquence: 400V/460 V - 50/60 Hz 2~

UL Tension nominale - fréquence: 460 V / 60Hz 2~

Courant nominal L35L35: 1.2 A @ 50Hz
1.2 A @ 60 Hz

Courant de démarrage: 3.1 A

Courant max.: 1.6 A

Consommation de courant à L35L35: 440 W @ 50 Hz
440 W @ 60 Hz

Puissance max.: 620 W

Fusible: 15 A (T)

Max. Ampacité du circuit: 15 A

Courant nominal de court-circuit: 5 kA

Compresseur de courant nominal: 0.92 A

Ventilateurs de courant à pleine charge: 0.12 A

Connexion:

bornier à 5 pôles pour signaux

bornier à 4 pôles pour raccordement électrique

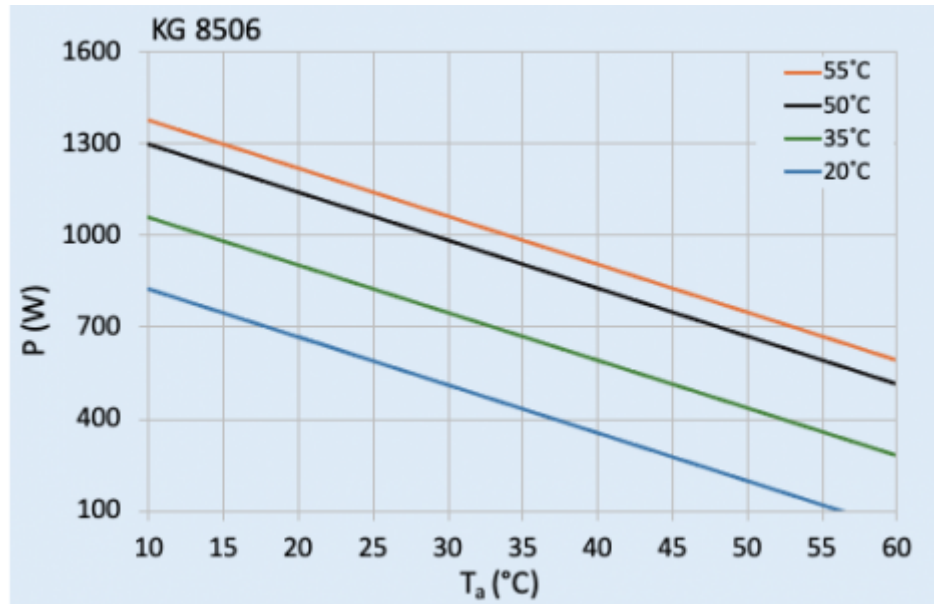
bornier à 3 pôles pour RS 485

Veuillez cliquer sur les graphiques afin de les télécharger.

Plus de dessins CAD sont à disposition sous [Téléchargements produit](#).

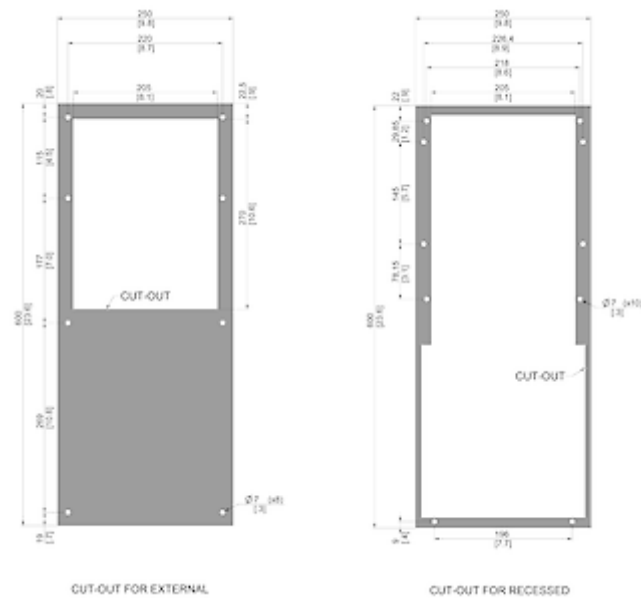
> [Aperçu groupe de produits SLIMLINE PRO – climatiseur prêt pour vos futurs défis](#)

Graphique de performance:



[click image to enlarge](#)

Dimensions:



[click image to enlarge](#)

Informations de commande

Dimensions emballage	692 x 350 x 242 mm
Poids brut	17 Kg
Numéro de tarif douanier	84158200