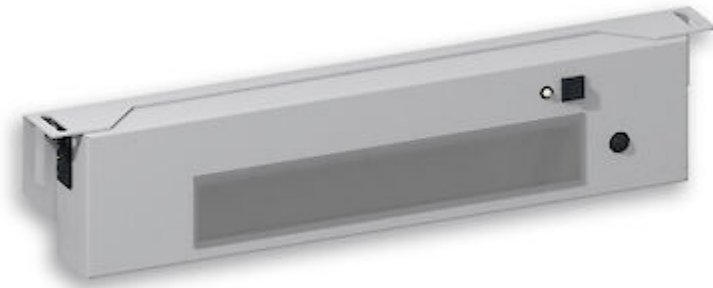






## LED Schaltschrankleuchte mit Bewegungsmelder



### Descrizione

<b>Numero di ordine:</b>	490540612
<b>Colore:</b>	RAL 9003
<b>Materiale della custodia:</b>	Lamiera d'acciaio, verniciata a polvere
<b>Classe di protezione IP (interna):</b>	IP 20
<b>Incluso:</b>	Sensore di movimento
<b>Certificazione:</b>	CE, cURus
<b>Numero file UL:</b>	E358386

#### Accessori:

-  Cavo di alimentazione AC nero, 0,7 m
-  Cavo di alimentazione AC arancia, 0,7 m
-  Cavo di alimentazione AC nero, 3 m
-  Cavo di alimentazione AC arancia, 3 m

## Dati tecnici

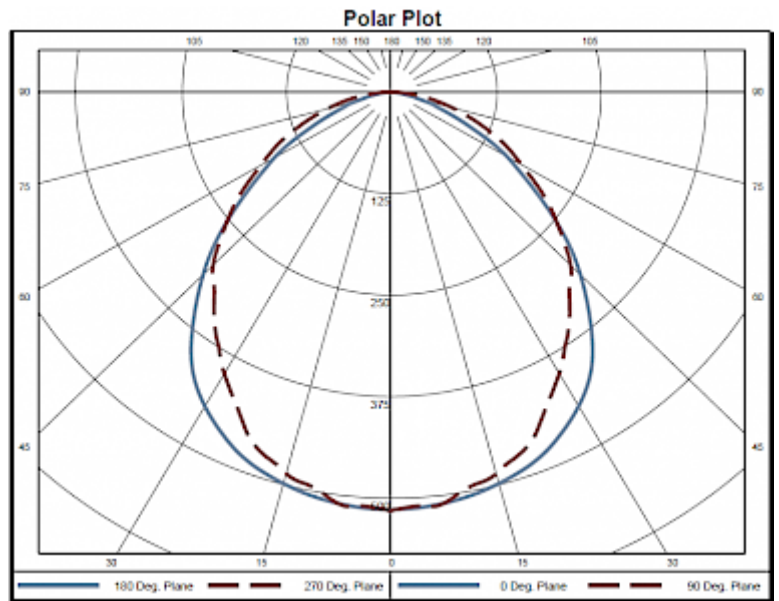
<b>Intervallo operativo di temperatura:</b>	-30°C - 50°C
<b>Montaggio:</b>	Viti M5 (x2)
<b>Dimensione A x B x C (D+E):</b>	420 x 90 x 45 mm
<b>Peso:</b>	2 kg
<b>Tensione / frequenza:</b>	115 - 230 V ~ 50/60 Hz
<b>Corrente nominale:</b>	0.2 A
<b>Potenza:</b>	16 W
<b>Lampada:</b>	EB-7801
<b>Luminosità:</b>	1500 lm / 5100 K
<b>Vita lavorativa:</b>	60.000 ore. @ 20°C
<b>Connessione:</b>	Fusibile di riserva esterno consigliato: 0,5 A (T)

Fare clic sulla grafica per scaricarla.

Altri disegni CAD possono essere trovati sotto [Download del prodotto](#).

> [Panoramica del gruppo di prodotti STRIPLITE - Lampade LED per quadri elettrici](#)

**Grafico delle prestazioni:**



[click image to enlarge](#)

## Informazioni sull'ordine

**Tariffa doganale Taric**

94054990

---