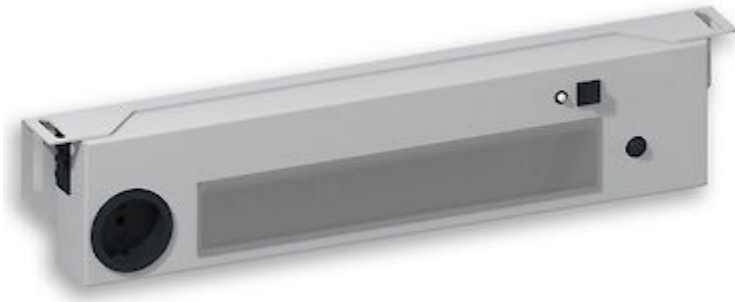










Lampada LED con sensore di movimento



Descrizione

| | |
|---|--|
| Numero di ordine: | 490502612 |
| Colore: | RAL 9003 |
| Materiale della custodia: | Lamiera d'acciaio, verniciata a polvere |
| Classe di protezione IP (interna): | IP 20 |
| Incluso: | Sensore di movimento Uscita Schuko (max. 16 A) Daisy Chain max. 10 |
| Certificazione: | CE |

Accessori:

-  Cavo di alimentazione AC nero, 0,7 m
 -  Cavo di alimentazione AC arancia, 0,7 m
 -  Cavo di alimentazione AC nero, 3 m
 -  Cavo di alimentazione AC arancia, 3 m
 -  Cavo a margherita AC nero, 0,7 m
 -  Cavo a margherita AC arancia, 0,7 m
 -  Cavo a margherita AC nero, 1,2 m
 -  Cavo a margherita AC arancia, 1,2 m
-

Dati tecnici

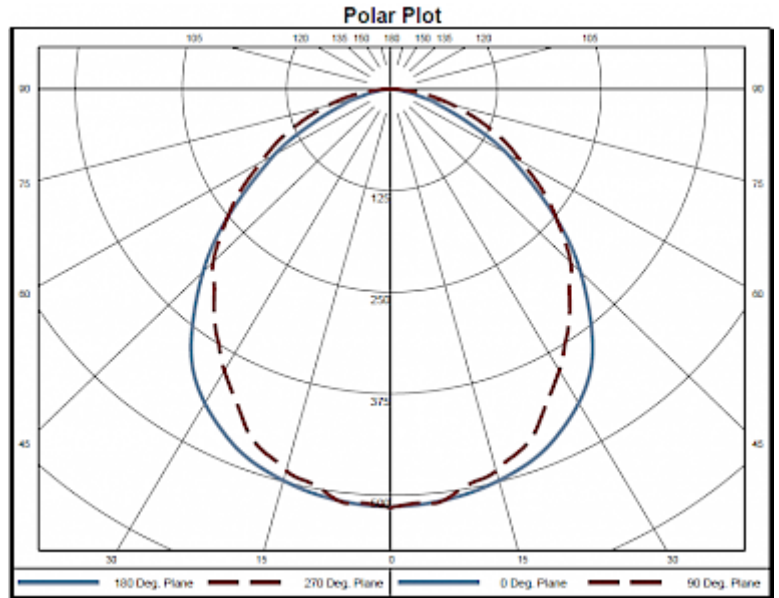
| | |
|---|--|
| Intervallo operativo di temperatura: | -30°C - 50°C |
| Montaggio: | Viti M5 (x2) |
| Dimensione A x B x C (D+E): | 420 x 90 x 45 mm |
| Peso: | 2 kg |
| Tensione / frequenza: | 230 V ~ 50/60 Hz |
| Corrente nominale: | 16.8 A |
| Potenza: | 16 W |
| Lampada: | EB-7801 |
| Luminosità: | 1500 lm / 5100 K |
| Vita lavorativa: | 60.000 ore. @ 20°C |
| Connessione: | Fusibile di riserva esterno consigliato: 17 A (T) o interruttore automatico C16 |

Fare clic sulla grafica per scaricarla.

Altri disegni CAD possono essere trovati sotto [Download del prodotto](#).

> [Panoramica del gruppo di prodotti STRIPLITE - Lampade LED per quadri elettrici](#)

Grafico delle prestazioni:



[click image to enlarge](#)

Informazioni sull'ordine

Tariffa doganale Taric

94054990
