

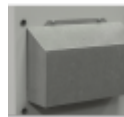
## Condizionatore



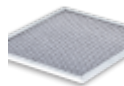
## Descrizione

<b>Numero di ordine:</b>	850320S62
<b>Produttore:</b>	SLIMLINE PRO
<b>Materiale della custodia:</b>	Acciaio inossidabile AISI 304 (V2A)
<b>Classe di protezione IP (EN 60 529):</b>	IP 56 / Type 12, 3, 3R, 4, 4X
<b>Certificazione:</b>	CE, cURus, cULus

### Accessori:



[Condotta uscita aria fredda 8503/06](#)



[Filtro in alluminio lavabile 8503/06](#)

## Dati tecnici

<b>Capacità di raffreddamento A35A35 (EN14511-3):</b>	350 W @ 50 Hz 380 W @ 60 Hz
<b>Capacità di raffreddamento A35A50 (EN14511-3):</b>	200 W @ 50 Hz 215 W @ 60 Hz
<b>EER A35A35:</b>	1.13
<b>Compressore:</b>	Pistone rotante
<b>Refrigerante:</b>	R 513A / 630
<b>Carica di refrigerante:</b>	100 g / 3.5 oz
<b>Alta / bassa pressione:</b>	28 / 6 bar 406 / 88 psi
<b>Portata d'aria (sistema / senza ostacoli):</b>	Circuito aria ambiente: 225/408 m <sup>3</sup> /h Circuito aria armadio: 122/180 m <sup>3</sup> /h
<b>Intervallo operativo di temperatura:</b>	10°C - 55°C
<b>Intervallo di temperatura UL:</b>	10°C - 55°C
<b>Montaggio:</b>	montaggio a parete / semi incasso
<b>Dimensione A x B x C (D+E):</b>	600 x 250 x 187.6 (48.6+139) mm
<b>Peso:</b>	15.5 kg
<b>Tensione / frequenza:</b>	400/460 V - 50/60 Hz 2~
<b>UL Tensione / frequenza:</b>	460 V / 60Hz 2~
<b>Corrente A35A35:</b>	0.9 A @ 50 Hz 0.9 A @ 60 Hz
<b>Corrente di avviamento:</b>	2.0 A
<b>Corrente massima:</b>	1.0 A
<b>Potenza nominale A35A35:</b>	310 W @ 50 Hz 310 W @ 60 Hz
<b>Massima energia:</b>	380 W
<b>Fusibile:</b>	15 A (T)
<b>Max. Ampacità del circuito:</b>	15 A
<b>Corrente nominale di cortocircuito:</b>	5 kA
<b>Compressore a corrente nominale:</b>	0.6 A
<b>Ventilatori di corrente a pieno carico:</b>	0.12 A

**Connessione:**

Morsetto 5 poli per segnali  
Morsetto 4 poli per alimentazione  
Morsetto 3 poli per RS 485

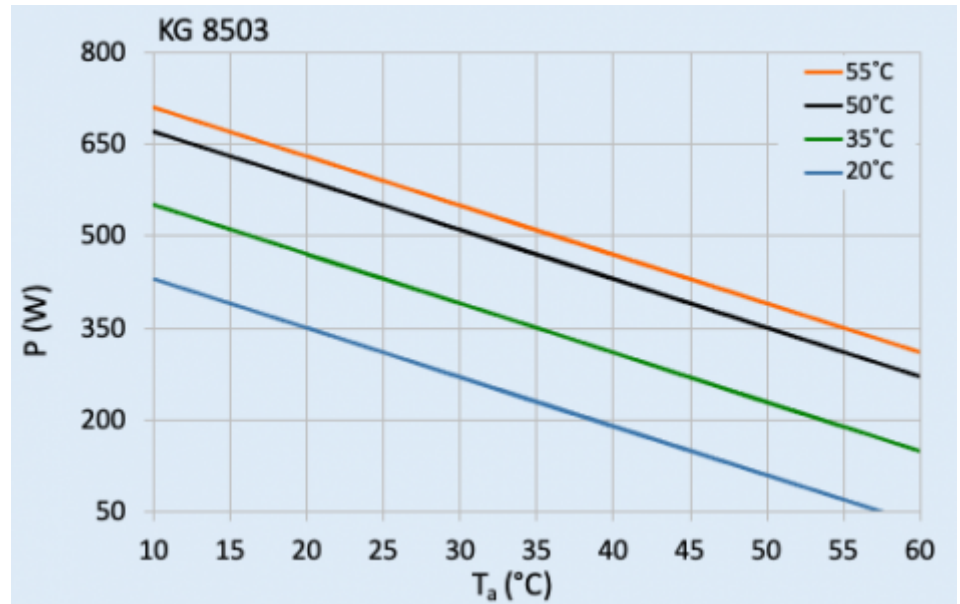
---

Fare clic sulla grafica per scaricarla.

Altri disegni CAD possono essere trovati sotto [Download del prodotto](#).

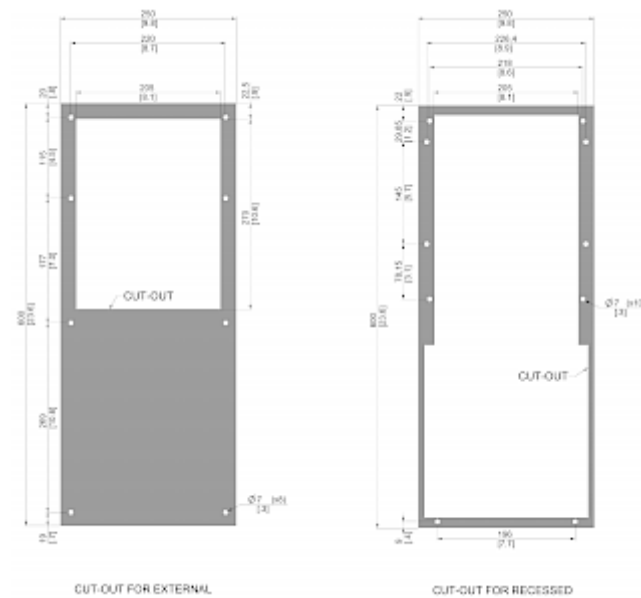
> [Panoramica del gruppo di prodotti SLIMLINE PRO - con un nuovo design industriale](#)

**Grafico delle prestazioni:**



click image to enlarge

**Dimensioni dell'apertura:**



click image to enlarge

## Informazioni sull'ordine

<b>Verpackungsmaße</b>	692 x 285 x 242 mm
<b>Bruttogewicht</b>	17 Kg
<b>Tariffa doganale Taric</b>	84158200
<b>GTIN (EAN)</b>	5350604390003