

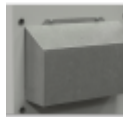
Condizionatore



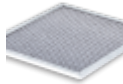
Descrizione

Numero di ordine:	850310S62
Produttore:	SLIMLINE PRO
Materiale della custodia:	Acciaio inossidabile AISI 304 (V2A)
Classe di protezione IP (interna):	IP 56 / Type 12, 3, 3R, 4, 4X
Certificazione:	CE, cURus, cULus

Accessori:



[Condotto uscita aria fredda 8503/06](#)



[Filtro in alluminio lavabile 8503/06](#)

Dati tecnici

Capacità di raffreddamento A35A35 (EN14511-3):	350 W @ 50 Hz 350 W @ 60 Hz
Capacità di raffreddamento A35A50 (EN14511-3):	200 W @ 50 Hz 215 W @ 60 Hz
EER A35A35:	1.16
Compressore:	Pistone rotante
Refrigerante:	R134a / 1430
Carica di refrigerante:	90 g / 3.17 oz.
Alta / bassa pressione:	28 / 6 bar 406 / 88 psi
Intervallo operativo di temperatura:	10°C - 60°C
Intervallo di temperatura UL:	10°C - 55°C
Portata d'aria (sistema / senza ostacoli):	Circuito aria ambiente: 200/408 m ³ / h Circuito aria armadio: 122/180 m ³ / h
Montaggio:	montaggio a parete / semi incasso
Dimensione A x B x C (D+E):	600 x 250 x 135 (45+90) mm
Peso:	13.7 kg
Tensione / frequenza:	120 V ~ 50/60 Hz
UL Tensione / frequenza:	120 V ~ 60 Hz
Corrente A35A35:	2.4 A @ 50 Hz 2.2 A @ 60 Hz
Corrente di avviamento:	7.5 A
Corrente massima:	2.7 A
Potenza nominale A35A35:	250 W @ 50 Hz 240 W @ 60 Hz
Massima energia:	300 W
Fusibile:	15 A (T)
Max. Ampacità del circuito:	15 A
Corrente nominale di cortocircuito:	5 kA
Compressore a corrente nominale:	2.2 A

Ventilatori di corrente a pieno carico:

0.4 A

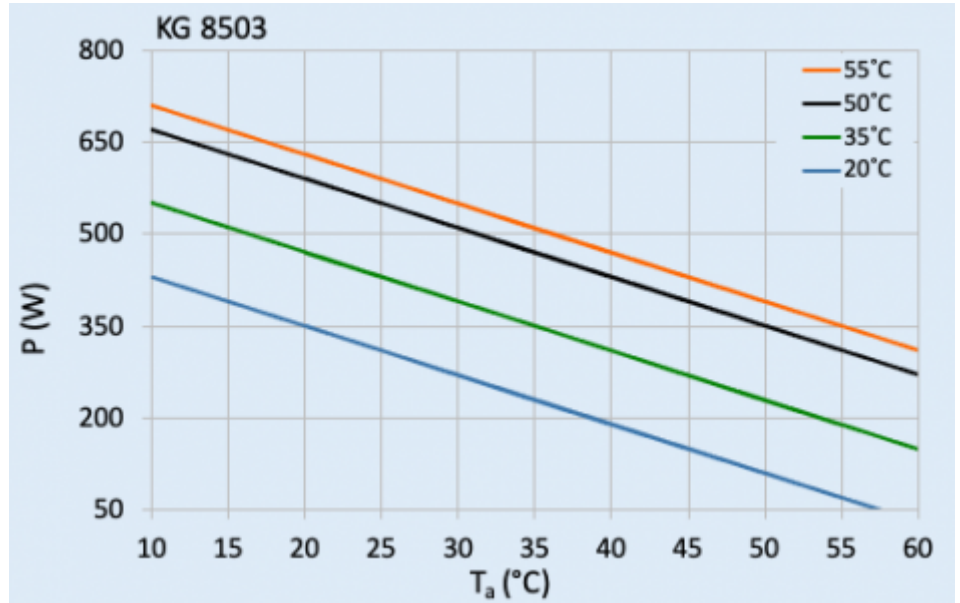
Connessione:

Morsetto 5 poli per segnali
Morsetto 4 poli per alimentazione
Morsetto 3 poli per RS 485

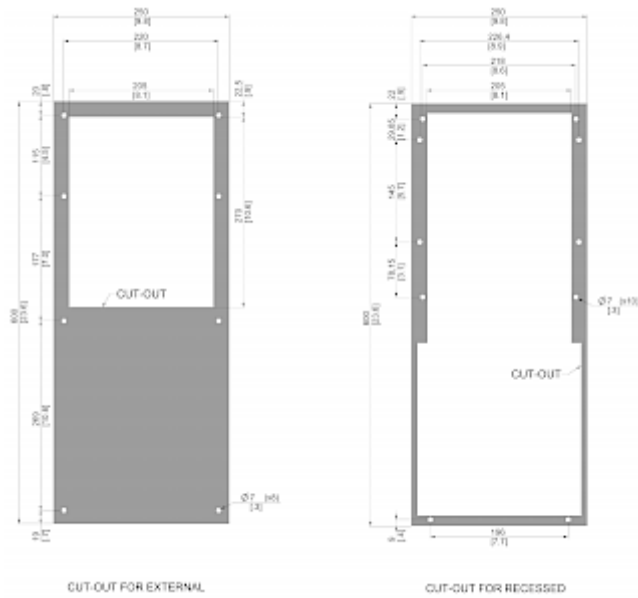
Fare clic sulla grafica per scaricarla.

Altri disegni CAD possono essere trovati sotto [Download del prodotto](#).

> [Panoramica del gruppo di prodotti SLIMLINE PRO - con un nuovo design industriale](#)

Grafico delle prestazioni:


click image to enlarge

Dimensioni dima foratura:


click image to enlarge

Informazioni sull'ordine

Dimensioni scatola	692 x 350 x 164 mm
Peso lordo	14.5 Kg
Tariffa doganale Taric	84158200