

## Condizionatore



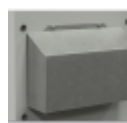
## Descrizione

<b>Numero di ordine:</b>	850620001
<b>Produttore:</b>	SLIMLINE PRO
<b>Colore:</b>	RAL 7035
<b>Materiale della custodia:</b>	Lamiera d'acciaio, verniciata a polvere
<b>Classe di protezione IP (interna):</b>	IP 55 / Type 12
<b>Certificazione:</b>	CE, cURus, cULus

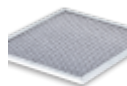
### Accessori:



[Kit guarnizioni Type 4](#)



[Condotto uscita aria fredda 8503/06](#)



[Filtro in alluminio lavabile 8503/06](#)

## Dati tecnici

<b>Capacità di raffreddamento A35A35 (EN14511-3):</b>	700 W @ 50 Hz 750 W @ 60 Hz
<b>Capacità di raffreddamento A35A50 (EN14511-3):</b>	620 W @ 50 Hz 655 W @ 60 Hz
<b>EER A35A35:</b>	1.55
<b>Compressore:</b>	Pistone rotante
<b>Refrigerante / GWP:</b>	R134a / 1430
<b>Carica di refrigerante:</b>	146 g / 5.15 oz
<b>Alta / bassa pressione:</b>	28 / 6 bar 406 / 88 psi
<b>Intervallo operativo di temperatura:</b>	10°C - 60°C
<b>Intervallo di temperatura UL:</b>	10°C - 55°C
<b>Portata d'aria (sistema / senza ostacoli):</b>	Circuito aria esterno: 225 / 408 m <sup>3</sup> /h Circuito aria interno: 122 / 180 m <sup>3</sup> /h
<b>Montaggio:</b>	montaggio a parete / semi incasso
<b>Dimensione A x B x C (D+E):</b>	600 x 250 x 187.6 (48.6+139) mm
<b>Peso:</b>	16 kg
<b>Tensione / frequenza:</b>	400V/460 V - 50/60 Hz 2~
<b>UL Tensione / frequenza:</b>	460 V / 60Hz 2~
<b>Corrente A35A35:</b>	1.1 A @ 50Hz 0.9 A @ 60 Hz
<b>Corrente di avviamento:</b>	3.0 A
<b>Corrente massima:</b>	1.3 A
<b>Potenza nominale A35A35:</b>	410 W @ 50 Hz 415 W @ 60 Hz
<b>Massima energia:</b>	585 W
<b>Fusibile:</b>	15 A (T)
<b>Max. Ampacità del circuito:</b>	15 A
<b>Corrente nominale di cortocircuito:</b>	5 kA
<b>Compressore a corrente nominale:</b>	1 A

**Ventilatori di corrente a pieno carico:**

0.15 A

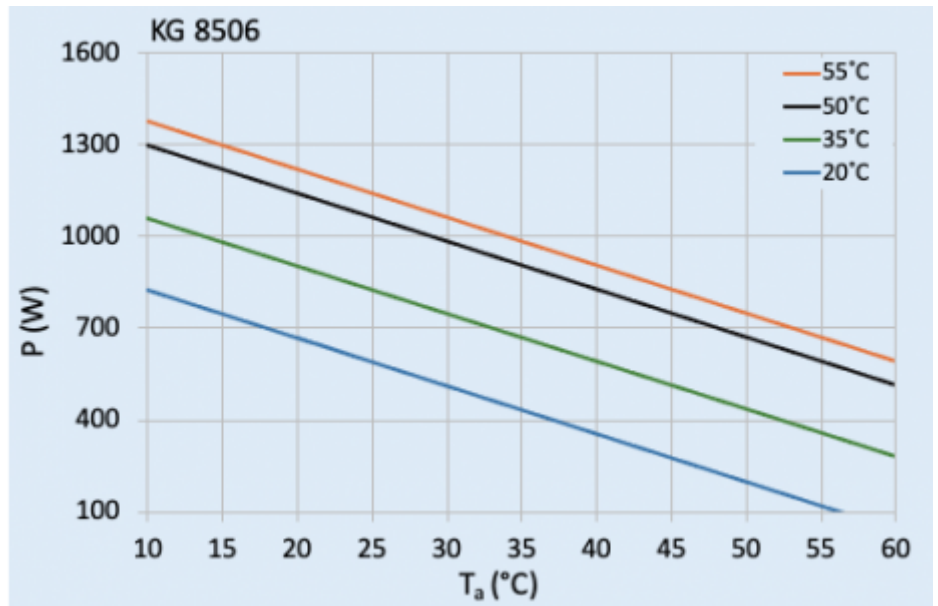
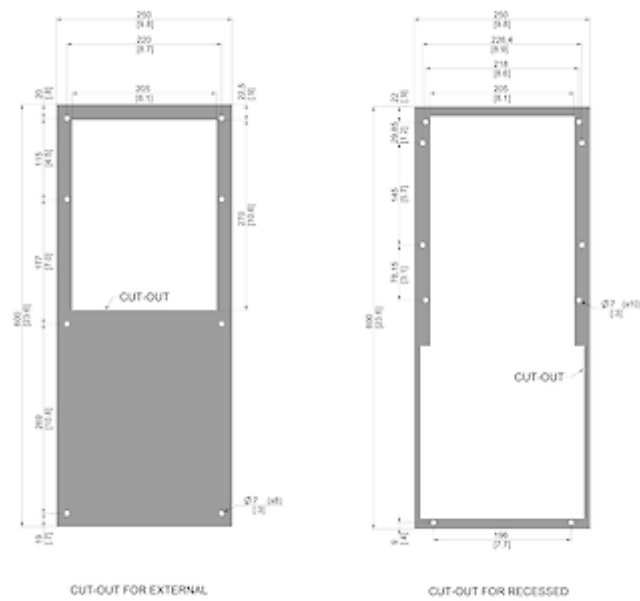
**Connessione:**

Morsetto 5 poli per segnali  
Morsetto 4 poli per alimentazione  
Morsetto 3 poli per RS 485

Fare clic sulla grafica per scaricarla.

Altri disegni CAD possono essere trovati sotto [Download del prodotto](#).

> [Panoramica del gruppo di prodotti SLIMLINE PRO - con un nuovo design industriale](#)

**Grafico delle prestazioni:**

[click image to enlarge](#)
**Dimensioni dima foratura:**

[click image to enlarge](#)

## Informazioni sull'ordine

<b>Verpackungsmaße</b>	692 x 285 x 242 mm
<b>Bruttogewicht</b>	17 Kg
<b>Zolltarifnummer</b>	84158200