

GESTIONE TERMICA PER QUADRI ELETTRICI E MACCHINARI

SEIFERT SYSTEMS
PANORAMICA PRODOTTI 24.1

TABELLA DEI CONTENUTI

CONDIZIONATORI PER APPLICAZIONI AL CHIUSO	3
SLIMLINE PRO & VARIO	4
SLIMLINE PRO TOP (Montaggio a tetto)	4
SLIMLINE ORIGINAL	4
COMPACT INDOOR	5
CONDIZIONATORI PER APPLICAZIONI ESTERNE, UL TIPO 4X, RESISTENTI ALLA CORROSIONE	6
COMPACT OUTDOOR	7
SOLITHERM PROTEC	7
SOLITHERM PELTIER, CLASSIFICATE ATEX	
Unità Termoelettriche, Deumidificatore	8
SOLITHERM 19" Rack	
Condizionatori / scambiatore di calore per armadi rack 19"	9
SLIMLINE HEX SCAMBIATORI DI CALORE	
Scambiatore aria / aqua e aria / aria	10 - 11
SOLITHERM CHILL	
Refrigeratori	12
SOLIFLEX VENTILATORI CON FILTRO / FILTRI	
Ventilatori con Filtro	13
Ventilatori per montaggio da tetto	13
SOLIFLEX RISCALDATORI PER ARMADI ELETTRICI	
Riscaldatori / Riscaldatori con ventilatori	14
SOLIFLEX ACCESORI PER ARMADI ELETTRICI	
Termostato / Igrostato / Sensori	15
ILLUMINAZIONE PER ARMADI ELETTRICI	
Luci STRIPLITE LED	15

UNITA' DI RAFFREDDAMENTO PER APPLICAZIONI AL CHIUSO

SLIMLINE ORIGINAL, PRO, VARIO, TOP, COMPACT INDOOR

I condizionatori Seifert Indoor possono essere montati a parete, a incasso o a tetto. Il design moderno e compatto consente un rapporto ottimale tra potenza frigorifera e dimensioni. Tutti i nostri condizionatori per armadi sono forniti in un alloggiamento in acciaio dolce verniciato a polvere.

Con capacità di raffreddamento da 320 W fino a 6200 W e alloggiamento in acciaio inossidabile per una maggiore protezione dalla corrosione o per ambienti molto inquinati, siamo in grado di soddisfare la maggior parte dei requisiti nel condizionamento dell'armadio industriale.



Linea SLIMLINE PRO TOP

Linea SLIMLINE PRO



Linea SLIMLINE

Linea COMPACT INDOOR

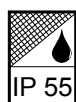


SLIMLINE PRO / VARIO

Condizionatore con nuovo design



- ✓ Il condensatore a microcanali consente una significativa riduzione della carica di refrigerante con conseguente minore CO₂ equivalente
- ✓ Evaporazione integrata della condensa
- ✓ Classe di protezione avanzata IP 55
- ✓ UL Tipo 4 o 4X con custodia in acciaio inox con kit guarnizioni
- ✓ Intervallo di temperatura di esercizio 10°C - 60°C
- ✓ VARIO: Potenza frigorifera variabile con compressore a velocità variabile
- ✓ Ritaglio compatibile con scambiatori di calore aria/acqua SLIMLINE HEX



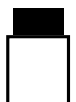
Modelli	Capacità di raffreddamento (A35A35)	Tensioni di alimentazione disponibili	Dimensioni (A x L x P) mm
KG 8503	350 W	120 V ~ 50/60 Hz, 230 V ~ 50/60 Hz	600 x 250 x 135
KG 8505	650 W	120 V ~ 50/60 Hz, 230 V ~ 50/60 Hz	370 x 520 x 155
KG 8506	670 W	120 V ~ 50/60 Hz, 230 V ~ 50/60 Hz 400/460 V 50/60 Hz 2 ~	600 x 250 x 135
KG 8508	825 W	120 V ~ 50/60 Hz, 230 V ~ 50/60 Hz 380-415 V 50 Hz 2~ 400-460 V 60 Hz 2 ~	950 x 305 x 210
KG 8512	1200 W	120 V ~ 50/60 Hz, 230 V ~ 50/60 Hz 380-415 V 50 Hz 3~ 400-460 V 60 Hz 3 ~	950 x 305 x 210
KG 8412	1500 W	120 V ~ 50/60 Hz, 230 V ~ 50/60 Hz 380-415 V 50 Hz 3~ 400-460 V 60 Hz 3 ~	950 x 395 x 250
KG 8515	1500 W	120 V ~ 50/60 Hz, 230 V ~ 50/60 Hz 380-415 V 50 Hz 3~ 400-460 V 60 Hz 3 ~	1350 x 395 x 210
KG 8520	2000 W	120 V ~ 50/60 Hz, 230 V ~ 50/60 Hz 380-415 V 50 Hz 3~ 400-460 V 60 Hz 3 ~	1350 x 395 x 210
KG 8525	2500 W	120 V ~ 50/60 Hz, 230 V ~ 50/60 Hz 380-415 V 50 Hz 3~ 400-460 V 60 Hz 3 ~	1350 x 395 x 210
KG 8540	4000 W	230 V ~ 50/60 Hz 380-415 V 50 Hz 3~ 400-460 V 60 Hz 3 ~	1550 x 455 x 270
KG 8562	6200 W	380-415 V 50 Hz 3~ 400-460 V 60 Hz 3 ~	1630 x 455 x 265
KG 8625	500 W - 2550 W	115 - 230 V ~ 50/60 Hz	1350 x 395 x 210
KG 8650	2000 W - 5000 W	230 V ~ 50/60 Hz	1550 x 455 x 270

SLIMLINE PRO TOP

Per quando nessun altro posto è disponibile



- ✓ Massima potenza frigorifera con minimo ingombro
- ✓ Intervallo di temperatura di esercizio 5°C - 55°C
- ✓ Regolatore elettronico di regolazione con display
- ✓ Evaporazione integrata della condensa



Modelli	Capacità di raffreddamento A35A35	Tensioni di alimentazione disponibili	Dimensioni (A x L x P) mm
KG 9506	600 W	230 V ~ 50/60 Hz	368 x 400 x 325
KG 9508	800 W	230 V ~ 50/60 Hz, 380-415 V 50 Hz 3~ 400-460 V 60 Hz 3 ~	412 x 595 x 395
KG 9512 / 15	1200 W / 1500 W	230 V ~ 50/60 Hz, 380-415 V 50 Hz 3~ 400-460 V 60 Hz 3 ~	412 x 595 x 395
KG 9520	2000 W	230 V ~ 50/60 Hz, 380-415 V 50 Hz 3~ 400-460 V 60 Hz 3 ~	412 x 595 x 395
KG 9530	3000 W	380-415 V 50 Hz 3~ 400-460 V 60 Hz 3 ~	435 x 595 x 475
KG 9540	4000 W	380-415 V 50 Hz 3~ 400-460 V 60 Hz 3 ~	456 x 795 x 575



SLIMLINE

Raffreddamento per una maggiore affidabilità



- ✓ Completamente privo di filtri, quindi esente da manutenzione
- ✓ Solo 110 mm di profondità, ideale per armadi più piccoli (KG 4266, 67, 69)
- ✓ Classe di protezione IP 54 / Tipo 12
- ✓ Intervallo di temperatura di esercizio 10°C - 55°C
- ✓ Dima di montaggio e kit di condensazione inclusi
- ✓ Disponibili coperture NEMA 4X per modelli in acciaio inox



Modelli	Capacità di raffreddamento (A35A35)	Tensioni di alimentazione disponibili	Dimensioni (A x L x P) mm
KG 4266	320 W	120 V ~ 60 Hz, 230 V ~ 50/60 Hz	520 x 270 x 110
KG 4267	400W	120 V ~ 60 Hz, 230 V ~ 50/60 Hz	340 x 520 x 110
KG 4269	500 W	120 V ~ 60 Hz, 230 V ~ 50/60 Hz 400/460 V 50/60 Hz 2 ~	600 x 320 x 110
KG 4271	820 W	120 V ~ 50/60 Hz, 230 V ~ 50/60 Hz 380-415 V 50 Hz 3~ 400-460 V 60 Hz 3 ~	980 x 395 x 145
KG 4272	1100 W	120 V ~ 60 Hz, 230 V ~ 50/60 Hz 380-415 V 50 Hz 3~ 400-460 V 60 Hz 3 ~	1250 x 395 x 145
KG 4274	1500 W	120 V ~ 60 Hz, 230 V ~ 50/60 Hz 380-415 V 50 Hz 3~ 400-460 V 60 Hz 3 ~	1550 x 395 x 145



COMPACT INDOOR

La soluzione economica a tutto tondo



- ✓ Condensatore idrofobico con rivestimento nano
- ✓ Varie opzioni di filtro per ambienti inquinati
- ✓ Controller elettronico regolabile con display
- ✓ Intervallo di temperatura di esercizio 10°C - 55°C
- ✓ Evaporatore di condensa opzionale
- ✓ Dima di montaggio e kit di condensazione inclusi



Modelli	Capacità di raffreddamento (A35A35)	Tensioni di alimentazione disponibili	Dimensioni (A x L x P) mm	
			Esterno	Incassato
KG 4304	320 W	120 V ~ 60 Hz, 230 V ~ 50/60 Hz	501,6 x 280 x 200	su richiesta
KG 4305	550 W	230 V ~ 50/60 Hz 120 V ~ 60 Hz, 400/460 V 50/60 Hz 2 ~	650 x 315 x 260 651,4 x 315 x 260	715 x 372 x 260
KG 4309	850 W	120 V ~ 60 Hz, 230 V ~ 50/60 Hz 400/460 V 50/60 Hz 2 ~	651,4 x 315 x 260	715 x 372 x 260
KG 4310	1000 W	120 V ~ 50/60 Hz, 230 V ~ 50/60 Hz 380-415 V 50 Hz 3~ 400-460 V 60 Hz 3 ~	651,4 x 315 x 260	715 x 372 x 260
KG 4315	1500 W	120 V ~ 50/60 Hz, 230 V ~ 50/60 Hz 380-415 V 50 Hz 3~ 400-460 V 60 Hz 3 ~	980 x 395 x 260	1045 x 452 x 270
KG 4320	2000 W	120 V ~ 50/60 Hz, 230 V ~ 50/60 Hz 380-415 V 50 Hz 3~ 400-460 V 60 Hz 3 ~	980 x 395 x 260	1045 x 452 x 270
KG 4325	2500 W	120 V ~ 50/60 Hz, 230 V ~ 50/60 Hz 380-415 V 50 Hz 3~ 400-460 V 60 Hz 3 ~	1230 x 500 x 340	1295 x 557 x 340
KG 4330	3000 W	120 V ~ 50/60 Hz, 230 V ~ 50/60 Hz 380-415 V 50 Hz 3~ 400-460 V 60 Hz 3 ~	1230 x 500 x 340	1295 x 557 x 340
KG 4340	4000 W	120 V ~ 50/60 Hz, 230 V ~ 50/60 Hz 380-415 V 50 Hz 3~ 400-460 V 60 Hz 3 ~	1230 x 500 x 340	1295 x 557 x 340

CONDIZIONATORI PER APPLICAZIONI ESTERNE

COMPACT OUTDOOR, NEMA / UL TIPO 4X, PROTEC

I condizionatori COMPACT OUTDOOR hanno una classe di protezione IP 56 o UL Tipo 12, 3, 3R, 4. Sono progettati per il montaggio a parete e hanno circuiti di aria ambiente e interni separati. Le nostre unità di raffreddamento NEMA / UL Type 4X sono progettate per ambienti corrosivi come l'industria di trasformazione alimentare. Hanno un riscaldatore a gas aggiuntivo e sono forniti con custodia in acciaio inossidabile AISI 304 (V2A) o AISI 316 (V4A).

L'intervallo di temperatura di esercizio compreso tra -40°C - 55°C garantisce un funzionamento regolare anche a temperature particolarmente basse o in condizioni di calore estremo.

Le unità di raffreddamento SOLITHERM PROTEC sono progettate per l'uso in ambienti estremamente difficili, come l'industria petrolchimica, impianti di trattamento delle acque e aree portuali.



Linea PROTEC



Linea COMPACT OUTDOOR



COMPACT OUTDOOR / UL TIPO 4X

Per condizioni ambientali impegnative



- ✓ I modelli in acciaio inossidabile sono conformi a NEMA / UL Type 4X
- ✓ Intervallo operativo di temperatura -40°C - 55°C
- ✓ Regolatore elettronico di regolazione con display (posteriore)
- ✓ Evaporazione della condensa, riscaldatore dell'involucro e filtro in alluminio di serie
- ✓ Dima di montaggio e kit di condensazione inclusi
- ✓ Praticamente esente da manutenzione



Modelli	Capacità di raffreddamento (A35A35)	Tensioni di alimentazione disponibili	Dimensioni (A x L x P) mm
OC 5704	290 W	120 V ~ 60 Hz, 230 V ~ 50/60 Hz	480 x 250 x 190
OC 5705	550 W	120 V ~ 50/60 Hz, 230 V ~ 50/60 Hz 400/460 V 50/60 Hz 2 ~	830 x 304 x 270
OC 5708	750 W	120 V ~ 50/60 Hz, 230 V ~ 50/60 Hz 400/460 V 50/60 Hz 2 ~	830 x 304 x 270
OC 5710	1000 W	120 V ~ 50/60 Hz, 230 V ~ 50/60 Hz 400/460 V 50/60 Hz 2 ~	900 x 304 x 270
OC 5715	1500 W	120 V ~ 50/60 Hz, 230 V ~ 50/60 Hz 400/460 V 50/60 Hz 2 ~	1150 x 395 x 270
OC 5720	2000 W	120 V ~ 50/60 Hz, 230 V ~ 50/60 Hz 380-415 V 50 Hz 3~ 400-460 V 60 Hz 3 ~	1150 x 395 x 270
OC 5731	3000 W	120 V ~ 50/60 Hz, 230 V ~ 50/60 Hz 380-415 V 50 Hz 3~ 400-460 V 60 Hz 3 ~	1550 x 457 x 355
OC 5741	4000 W	230 V ~ 50/60 Hz 380-415 V 50 Hz 3~ 400-460 V 60 Hz 3 ~	1550 x 457 x 355
OC 8762	6000 W	380-415 V 50 Hz 3~ 400-460 V 60 Hz 3 ~	1135 x 455 x 390



SOLITHERM PROTEC

Per ambienti altamente corrosivi



- ✓ Controller regolabile con display
- ✓ Classe Protezione IP 56, NEMA / Type 3R, 4X
- ✓ Evaporatore IP 66
- ✓ Condensatore rivestito
- ✓ Tubi di rame interni protetti lato ambiente
- ✓ Interfaccia RS 485 MODBUS



Modelli	Capacità di raffreddamento (A35A35)	Tensioni di alimentazione disponibili	Dimensioni (A x L x P) mm
OC 8706	600 W	120 V ~ 50/60 Hz, 230 V ~ 50/60 Hz	380 x 250 x 250
OC 8712	1100 W	120 V ~ 50/60 Hz, 230 V ~ 50/60 Hz 400/460 V 50/60 Hz 2 ~	585 x 305 x 305
OC 8720	2000 W	120 V ~ 50/60 Hz, 230 V ~ 50/60 Hz 400/460 V 50/60 Hz 2 ~	890 x 395 x 305
OC 8740	3900 W	230 V ~ 50/60 Hz 380-415 V 50 Hz 3~ 400-460 V 60 Hz 3 ~	1040 x 455 x 370
OC 8762	6000 W	380-415 V 50 Hz 3~ 400-460 V 60 Hz 3 ~	1135 x 455 x 390

CONDIZIONAMENTO SENZA REFRIGERANTE

SOLITHERM PELTIER

I condizionatori SOLITHERM PELTIER si basano sul cosiddetto effetto Peltier. Quando viene applicata la tensione CC, gli elementi Peltier generano una differenza di temperatura che, in combinazione con dissipatori di calore ad ampliamento della superficie e ventilazione forzata, provoca il raffreddamento all'interno dell'armadio. Il calore viene dissipato nell'ambiente tramite un dissipatore di calore ambiente separato.

Le unità Peltier non necessitano di refrigerante, non hanno compressore né circuito di pressione e possono quindi essere installate in quasi tutte le posizioni. Resistono agli ambienti più estremi e funzionano in modo affidabile anche in condizioni molto polverose e oleose ea temperature comprese tra -20°C - 70°C. I condizionatori Peltier con classificazione di zona ATEX (zona 22) possono essere utilizzati per applicazioni.



SOLITHERM PELTIER

Gruppi raffreddamento termoelettrici



- ✓ Per applicazioni indoor e outdoor
- ✓ Disponibile nelle tensioni AC e DC
- ✓ Può essere montato in qualsiasi posizione ¹⁾
- ✓ Classificazione NEMA / Tipo 4X
- ✓ Grado di protezione IP 66
- ✓ Esente da manutenzione



Modelli	Capacità di raffreddamento (A35A35)	Tensioni di alimentazione disponibili	Dimensioni (A x L x P) mm	
			Incassato	Esterno (con cornice)
TG 3030	30 W	12 V CC	110 x 154 x 132	212 x 158 x 137
TG 3035	30 W	24 V CC	110 x 154 x 129	212 x 158 x 132
TG 3050	50 W	24 V CC	200 x 154 x 138	302 x 158 x 141
TG 3075	75 W	24 V CC	250 x 203 x 160	350 x 217 x 157
TG 3102	100 W	24 V CC	200 x 305 x 138	302 x 306 x 141
TG 3155	125 W	24 V CC	306 x 203 x 160	406 x 217 x 163
TG 3152	150 W	24 V CC	400 x 180 x 170	500 x 188 x 172
TG 3152EX	150 W	24 V CC	405 x 185 x 165	-
TG 3200	200 W	24 V, 48 V CC	400 x 180 x 170	500 x 188 x 172
TG 6105	100 W	120 V ~60 Hz, 230 V ~ 50/60 Hz	281 x 353 x 175	281 x 353 x 175
TG 6155	150 W	120 V ~60 Hz, 230 V ~ 50/60 Hz	500 x 333 x 181	500 x 333 x 187
TG 6205	200 W	120 V ~60 Hz, 230 V ~ 50/60 Hz	500 x 333 x 181	500 x 333 x 187
TG 6405	400 W	120 V ~60 Hz, 230 V ~ 50/60 Hz	600 x 433 x 199	600 x 433 x 203
TG 6805	800 W	120 V ~60 Hz, 230 V ~ 50/60 Hz	975 x 517 x 202	975 x 517 x 205
TG 3903	Deumidificatore termoelettrico	24 V CC	136 x 176 x 133	179 x 179 x 133

¹⁾ A seconda della situazione di montaggio può essere necessario considerare ed eventualmente adeguare la gestione della condensazione

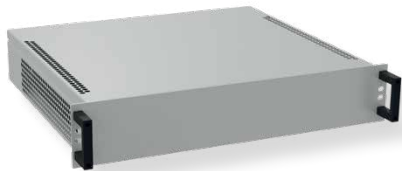
CONDIZIONATORI PER QUADRI ELETTRICI RACKS 19"

SOLITHERM 19" RACK

I SOLITHERM 19" RACK sono gruppi frigoriferi a compressore e scambiatori di calore aria / acqua con passo 19".

Garantiscono un'efficiente dissipazione del calore per proteggere l'elettronica esistente e sono ideali per l'uso in data center e sale server. Con una capacità frigorifera (L35W10) di 1000 W e un'altezza dell'unità di soli 2U, i nostri scambiatori di calore raggiungono valori massimi in termini di prestazioni rispetto alle dimensioni.

I raccordi rapidi antigoccia sui tubi flessibili consentono un'installazione e una manutenzione semplici e sicure, anche in presenza di pressione dell'acqua.



SOLITHERM 19" RACK

Condizionatori e scambiatori di calore



- ✓ Per l'uso in contenitori industriali da 19" e armadi per server
- ✓ Senza manutenzione
- ✓ Kit condensa incluso scarico condensa



Unità di raffreddamento	Capacità di raffreddamento (A35A35)	Tensioni di alimentazione disponibili	Dimensioni (A x L x P) mm
KG 4533	550 W	230 V ~ 50/60 Hz	5U (222) x 483 x 549
KG 4534	850 W	230 V ~ 50/60 Hz	5U (222) x 483 x 549
KG 4535	900 W	120 V ~ 60 Hz, 230 V ~ 50/60 Hz	6U (266) x 483 x 549

Scambiatori di calore	Capacità di raffreddamento (A35A10) 200 l/h	Tensioni di alimentazione disponibili	Dimensioni (A x L x P) mm
RK 2192	1000 W	120 V ~ 50/60 Hz, 230 V ~ 50/60 Hz	89 (2U) x 443 x 408
RK 2194	2000 W	230 V ~ 50/60 Hz, 90 - 265 V ~ 50/60 Hz	178 (4U) x 443 x 505
RK 2197	2100 W	120 V ~ 60 Hz, 230 V ~ 50/60 Hz	178 (4U) x 443 x 544

COMPATIBILE CON DIME DEI CONDIZIONATORI

SLIMLINE HEX - scambiatori di calore aria / acqua serie 7500

Gli scambiatori di calore aria/acqua SLIMLINE HEX dissipano il calore in modo sicuro e affidabile dagli involucri industriali, a condizione che sia disponibile un collegamento per l'acqua fredda.

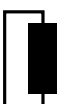
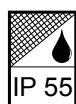
Gli scambiatori di calore della serie 7500 sono compatibili con le nostre unità di raffreddamento per armadi SLIMLINE PRO e VARIO. Per le applicazioni in cui è importante l'igiene o un'elevata protezione dalla corrosione, offriamo anche i nostri scambiatori di calore con tubi dell'acqua in acciaio inossidabile.



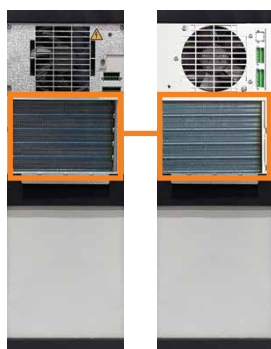
SLIMLINE HEX Scambiatori di calore aria / acqua



- ✓ Un modo ottimale di raffreddare quando è prontamente disponibile una fornitura di acqua fredda
- ✓ Esente da manutenzione
- ✓ Montaggio a parete o a incasso
- ✓ Uscita aria fredda variabile (da 1,3 kW)



Modello	Capacità di raffreddamento (A35A10)	Tensioni di alimentazione disponibili	Dimensioni (A x L x P) mm
RK 7506	700 W	120 - 230 V ~ 50/60 Hz, 230 V ~ 50/60Hz 380-415 V 50 Hz 3~ 400-460 V 60 Hz 3 ~	600 x 250 x 127
RK 7306	700 W	120 - 230 V ~ 50/60 Hz, 230 V ~ 50/60Hz 380-415 V 50 Hz 3~ 400-460 V 60 Hz 3 ~	370 x 520 x 131
RK 7512	1300 W	230 V ~ 50/60Hz 380-415 V 50 Hz 3~ 400-460 V 60 Hz 3 ~	950 x 305 x 192
RK 7525	2800 W	230 V ~ 50/60Hz 380-415 V 50 Hz 3~ 400-460 V 60 Hz 3 ~	1350 x 395 x 192
RK 7555	5500 W	230 V ~ 50/60Hz 380-415 V 50 Hz 3~ 400-460 V 60 Hz 3 ~	1550 x 455 x 232



KG 8506

RK 7506

STESSO DIMA, FACILE DA CAMBIARE

- ✓ Vero ritaglio e compatibilità di connessione con i condizionatori d'aria SLIMLINE PRO
- ✓ Design compatibile grazie all'innovativo design del prodotto Seifert

RK 7506, RK 7306 compatibile con:

KG 8506, KG 8505

RK 7512 compatibile con:

KG 8508, KG 8512, KG 8412

RK 7525 compatibile con:

KG 8515, KG 8520, KG 8525

RK 7555 compatibile con:

KG 8540, KG 8562, KG 8625



SLIMLINE HEX

Scambiatori di calore aria / acqua compatti



- ✓ Un modo ottimale di raffreddare quando è prontamente disponibile una fornitura di acqua fredda
- ✓ Design compatto, adatto anche per contenitori più piccoli
- ✓ Esente da manutenzione
- ✓ Montaggio a parete o interno



Modelli	Capacità di raffreddamento (A35A10)	Tensioni di alimentazione disponibili	Dimensioni (A x L x P) mm
RK 2300	350 W	120 V ~ 60 Hz, 230 V ~ 50/60 Hz, 24 V DC	303 x 153 x 84
RK 2114 A 400	650 W	120 V ~ 60 Hz, 230 V ~ 50/60 Hz, 400 V ~ 50/60 Hz, 24 V DC, 48 V DC	400 x 212 x 80
RK 2114 A 632	700 W	120 V ~ 60 Hz, 230 V ~ 50/60 Hz, 400 V ~ 50/60 Hz	632 x 212 x 80
RK 2114 A 891	1200 W	120 V ~ 60 Hz, 230 V ~ 50/60 Hz, 400 V ~ 50/60 Hz 3~	891 x 212 x 80
RK 2100	1300 W	230 V ~ 50/60 Hz	525 x 303 x 136
RK 2120	2100 W	120 V ~ 60 Hz, 230 V ~ 50/60 Hz, 400 V ~ 50/60 Hz 2~	950 x 400 x 180
RK 2130	3100 W	120 V ~ 60 Hz, 230 V ~ 50/60 Hz, 400 V ~ 50/60 Hz 2~	950 x 400 x 180
RK 2149	4800 W	120 V ~ 60 Hz, 230 V ~ 50/60 Hz, 80-415 V 50 Hz 3~ 400-460 V 60 Hz 3~	1400 x 460 x 242

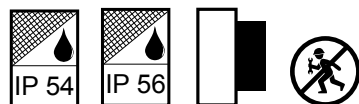


SLIMLINE HEX AIR

Scambiatore di calore aria / aria



- ✓ Per applicazioni Indoor e Outdoor (da 65 W/K)
- ✓ Controller elettronico con display
- ✓ Classe di protezione IP 54 / IP 56
- ✓ Esente da manutenzione



Modelli	Resa degli Scambiatori	Tensioni di alimentazione disponibili	Dimensioni (A x L x P) mm
LT 58007	7 W/K	120 V ~ 60 Hz, 230 V ~ 50/60 Hz	508 x 196,5 x 152
LT 58014	14 W/K	120 V ~ 60 Hz, 230 V ~ 50/60 Hz	749 x 254 x 151
LT 58032	32 W/K	120 V ~ 60 Hz, 230 V ~ 50/60 Hz	750 x 254 x 151
LT 58043	43 W/K	120 V ~ 60 Hz, 230 V ~ 50/60 Hz	1194 x 254 x 151,3
LT 58065	65 W/K	120 V ~ 60 Hz, 230 V ~ 50/60 Hz	914,4 x 460 x 173
LT 58100	100 W/K	120 V ~ 60 Hz, 230 V ~ 50/60 Hz	914,4 x 460 x 218
LT 58180	180 W/K	120 V ~ 60 Hz, 230 V ~ 50/60 Hz	1524 x 609,6 x 356

RAFFREDDAMENTO DEL PROCESSI INDUSTRIALI

SOLITHERM CHILL

La nuova serie CHILLER consente per la prima volta uno standard per le applicazioni industriali: tre diverse altezze con otto diverse capacità di raffreddamento sulle stesse dimensioni di base consentono sempre il massimo delle possibilità per il processo industriale e il raffreddamento delle macchine.

La capacità di raffreddamento utile dei nostri chiller varia da 1500 W a 12000 W. Tutti i modelli hanno lo stesso design e sono dotati di connessioni identiche e della stessa filosofia di funzionamento.



CHILLER

Per macchine e impianti



- ✓ Adatto per applicazioni indoor e outdoor
- ✓ Usando la nostra App leggi i dati e configuri
- ✓ impostazioni di sistema tramite Bluetooth
- ✓ Disponibile con compressori a velocità variabile
- ✓ Vari pacchetti di opzioni disponibili (Outdoor, Efficienza e Comunicazione)



Modelli	RC 6502 / 03 / 04	RC 6505 / 07	RC 6508 / 10 / 12
Capacità di raffreddamento A35A18	1500 / 2000 / 3500 W	5000 / 6500 W	7500 / 10000 / 12500 W
Mezzo di raffreddamento	Miscele di acqua, acqua / glicole o simili		
Refrigerante	R513A oder R134a	R513A	
Controllo della capacità	Acceso / spento		
Intervallo di temperatura liquido	10°C - 25°C		
Intervallo di temperatura ambiente	10°C - 50°C		
Portata del liquido di raffreddamento	15 l/min. @ 2,5 bar	20 l/min. @ 2,5 bar	30 l/min. @ 2,5 bar
Serbatoio del liquido di raffreddamento	15 litri	60 litri	60 litri
Montaggio	Autoportante (opzionale su ruote piroettanti)		
Dimensioni (A x L x P) mm	650 x 595 x 595	1100 x 595 x 595	1436 x 595 x 595 (RC 6508) 1550 x 595 x 595 (RC 6510/12)
Materiale / Colore	Lamiera d'acciaio, verniciata a polvere / RAL 7035		
Connessioni acqua	2 x G3/4" sul retro sotto		
Tensione / frequenza	230 V ~ 50/60 Hz 400/460 V 50/60 Hz 3~	400/460 V 50/60 Hz 3~	400/460 V 50/60 Hz 3~
Classe di protezione (interna)	IP 54		
Certificazione	CE		

LA CORRETTA VENTILAZIONE PER I VOSTRI QUADRI ELETTRICI

SOLIFLEX - ventilatore con filtro e filtri dell'aria

I ventilatori con filtro SOLIFLEX e filtri di uscita ventilano efficacemente gli involucri e i pannelli di controllo se la temperatura ambiente è inferiore alla temperatura interna dell'armadio. Le nostre ventole con filtro e filtri di uscita hanno un attraente alloggiamento in plastica e sono disponibili per tensioni sia CA che CC.

I ventilatori con filtro SOLIFLEX sono disponibili anche con flusso d'aria invertito e come modelli NEMA 3R (IP 55).



Gruppi filtro

Per un costante clima del quadro



- ✓ Montaggio a parete o da tetto
- ✓ Installazione senza attrezzi e sostituzione del filtro
- ✓ Ritagli di custodia standard (5 dimensioni)
- ✓ Disponibili filtri di scarico abbinati
- ✓ Cuffie di protezione contro getti d'acqua e polvere



Modelli	Portata d' aria a flusso libero	Tipi di tensione	Dimensioni (A x L x P) mm	Montaggio
FL 4010 A	12 m ³ /h	120 V ~ 60 Hz, 230 V ~ 50/60 Hz	106,5 x 106,5 x 66,6	Esterno
FL 4023 A	21 m ³ /h	120 V ~ 60 Hz, 230 V ~ 50/60 Hz	106,5 x 106,5 x 79,5	Esterno
FL 4210 A	67 m ³ /h	120 V ~ 60 Hz, 230 V ~ 50/60 Hz	150 x 150 x 73 mm	Esterno
FL 4210 D	47 m ³ /h	24 V DC, 48 V DC	150 x 150 x 73 mm	Esterno
FL 4411 A	110 m ³ /h	120 V ~ 60 Hz, 230 V ~ 50/60 Hz	204 x 204 x 95,5	Esterno
FL 4610 D	225 m ³ /h	24 V DC, 48 V DC	250 x 250 x 124,2	Esterno
FL 4620 A	230 m ³ /h	120 V ~ 60 Hz, 230 V ~ 50/60 Hz	250 x 250 x 124,2	Esterno
FL 4621 A	105 m ³ /h	120 V ~ 60 Hz, 230 V ~ 50/60 Hz	250 x 250 x 111,8	Esterno
FL 4830 A	455 m ³ /h	120 V ~ 60 Hz, 230 V ~ 50/60 Hz 380-415 V 50 Hz 3~ 400-460 V 60 Hz 3 ~	325 x 325 x 160,2	Esterno
FL 4883 A	820 m ³ /h	120 V ~ 60 Hz, 230 V ~ 50/60 Hz 400/460 V ~ 50/60 Hz 3~	325 x 325 x 158,5	Esterno
FL 6064 A	275 m ³ /h	1120 V ~ 60 Hz, 230 V ~ 50/60 Hz	147 x 457 x 457	Sul tetto
FL 6065 A	490 m ³ /h	120 V ~ 60 Hz, 230 V ~ 50/60 Hz 400/460 V ~ 50/60 Hz 3~	147 x 457 x 457	Sul tetto
FL 6085 A	630 m ³ /h	120 V ~ 60 Hz, 230 V ~ 50/60 Hz 400/460 V ~ 50/60 Hz 3~	147 x 457 x 457	Sul tetto
FL 6095 A	970 m ³ /h	120 V ~ 60 Hz, 230 V ~ 50/60 Hz 400/460 V ~ 50/60 Hz 3~	147 x 457 x 457	Sul tetto
FL 6995 A	1400 m ³ /h	120 V ~ 60 Hz, 230 V ~ 50/60 Hz 400/460 V ~ 50/60 Hz 3~	147 x 457 x 457	Sul tetto
FL 6996 A	1500 m ³ /h	230 V ~ 50/60 Hz	241 x 550 x 550	Sul tetto

SENZA UMIDITÀ E CONDENSA NEI QUADRI ELETTRICI

SOLIFLEX - riscaldatori per quadri elettrico

Le differenze di temperatura nei quadri elettrici, principalmente nelle applicazioni esterne, spesso provocano umidità e condensa che possono causare malfunzionamenti e corrosione. L'uso dell'unità di riscaldamento appropriata eliminerà questi problemi. I termoventilatori SOLIFLEX hanno un design piccolo e compatto, si riscaldano in modo dinamico e sono molto silenziosi nel funzionamento. L'aria calda interna è equamente distribuita in tutto l'armadio.

Uno dei principali vantaggi dei termoventilatori rispetto ai riscaldatori PTC è la corrente di avviamento molto più bassa. I riscaldatori PTC sono di dimensioni compatte, hanno un intervallo di tensione più ampio e la potenza di riscaldamento si regola in relazione alla temperatura ambiente, con conseguente migliore efficienza.



Riscaldatori per quadri elettrici

Per la giusta temperatura dell'armadio



- ✓ Dimensioni compatte per contenitori di piccole dimensioni
- ✓ Ampia gamma di tensioni
- ✓ Riscaldamento dinamico tramite tecnologia PTC
- ✓ Efficienza energetica e rispettoso dell'ambiente
- ✓ Basso rumore



Modello	Potenza riscaldamento a 10°C	Tensioni di alimentazione disponibili	Riscaldatori Tipo
KH 501	25 W	110 - 240 V AC / DC	Riscaldatore PTC
KH 501	50 W	110 - 240 V AC / DC	Riscaldatore PTC
KH 501	75 W	110 - 240 V AC / DC	Riscaldatore PTC
KH 501	100 W	110 - 240 V AC / DC	Riscaldatore PTC
KH 501	150 W	110 - 240 V AC / DC	Riscaldatore PTC
KH 401	350 W	100 - 240 V ~ 60 / 60 Hz, fan 24 V CC, 1,6 W	Termoventilatore
KH 503	250 W	120 V ~ 60 Hz, 230 V ~ 50/60 Hz	Termoventilatore
KH 503	400 W	120 V ~ 60 Hz, 230 V ~ 50/60 Hz	Termoventilatore
KH 503	500 W	120 V ~ 60 Hz, 230 V ~ 50/60 Hz	Termoventilatore
KH 503	750 W	120 V ~ 60 Hz, 230 V ~ 50/60 Hz	Termoventilatore
KH 801	125 W	120 V ~ 60 Hz, 230 V ~ 50/60 Hz	Riscaldamento a resistenza con ventilatore e termostato
KH 801	200 W	120 V ~ 60 Hz, 230 V ~ 50/60 Hz	Riscaldamento a resistenza con ventilatore e termostato
KH 801	400 W	120 V ~ 60 Hz, 230 V ~ 50/60 Hz	Riscaldamento a resistenza con ventilatore e termostato
KH 801	800 W	120 V ~ 60 Hz, 230 V ~ 50/60 Hz	Riscaldamento a resistenza con ventilatore e termostato
KH 801	1300 W	120 V ~ 60 Hz, 230 V ~ 50/60 Hz	Riscaldamento a resistenza con ventilatore e termostato

ACCESSORI PER QUADRI

SOLIFLEX - termostati, igrostatii e sensori e luci a LED

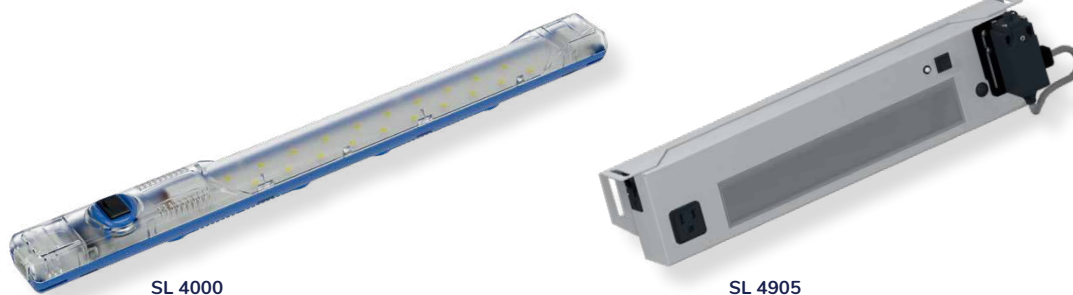
SOLIFLEX termostati e igrostatii garantiscono un clima ottimale all'interno dei vostri armadi o quadri elettrici. Sono disponibili come normalmente chiusi, NC (disco rosso) o normalmente aperti, NO (disco blu) e sono forniti in versione meccanica o elettronica.



Modelli	Settaggio temperature	Tensioni di alimentazione disponibili	Dimensioni (A x L x P) mm	Tipo
CC 3010 (NO)	OFF 10°C / 50°F - 25°C / 77°F ON 0°C / 32°F - 15°C / 59°F	max. 250 V AC 16 A(res) 10 A(ind) max. 72 V CC max. 30 W	60 x 39 x 38,9	Termostato preimpostato
CC 3010 (NC)	ON 35°C / 95°F - 60°C / 140°F OFF 25°C / 77°F - 50°C / 122°F	max. 250 V AC 16 A(res) 10 A(ind) max. 72 V CC max. 30 W	60 x 39 x 38,9	Termostato preimpostato
CC 3011	-10°C / 14°F - 80°C / 176°F NC oder NO	max. 250 V AC 16 A(res) 10 A(ind) max. 72 V CC max. 30 W	60 x 39 x 42,4	Termostato variabile
CC 3012	-10°C / 14°F - 80°C / 176°F NCNC, NONO oder NCNO	max. 250 V AC 16 A(res) 10 A(ind) max. 72 V CC max. 30 W	60 x 72,3 x 42,4	Termostato doppi variabile
CC 3013	0°C / 32°F - 60°C / 140°F	AC: 250 V / 10 A(res) / 2 A(ind) CC: 72 V / 30 W UL: max.250 V AC NC/NO: 10 / 5 A(res)	60 x 39 x 53,3	Termostato commutatore con feedback termico
CC 3014	30% - 90%r.H.	max. 230 V AC 2 A (hum) / 5 A (dehum)	60 x 39 x 42,4	Igrostato meccanico
CC 3015 ¹⁾	0°C / 32°F - 60°C / 140°F	24 V CC / 16 A	60 x 39 x 53,3	Termostato elettronico
CC 3016 ¹⁾	30 - 90% r.H	24 V CC / 16 A	60 x 39 x 53,3	Igrostato elettronico

¹⁾ Disponibili sensori di temperatura e umidità a innesto

STRIPLITE LED le luci per quadri elettrici sono state progettate per soddisfare i criteri di illuminazione di armadi industriali di varie dimensioni. Sono la soluzione ottimale per un'illuminazione a risparmio energetico e senza manutenzione.



Modello	Luminosità	Tensioni di alimentazione disponibili	Dimensioni (A x L x P) mm	Classe energetica
SL4000 ¹⁾	400 Lm	24-265 V CC/CA ~ 0/50/60 Hz	357,4 x 32 x 35,5	G
SL4007 ¹⁾	700 Lm	120-240 V ~ 50/60 Hz	357,4 x 32 x 35,5	F
SL 4905 ²⁾	1500 Lm	115-230 V ~ 50/60 Hz	420 x 90 x 45	E
SL 4905 ³⁾	1500 Lm	115 V ~ 60 Hz, 230 V ~ 50/60 Hz	420 x 90 x 45	E
SL 4905 ⁴⁾	1500 Lm	24 V CC	420 x 90 x 45	E

¹⁾ Con interruttore On/Off o sensore di movimento

²⁾ Con sensore di movimento

³⁾ Con sensore di movimento, presa di corrente e collegamento a margherita (contatto porta opzionale)

⁴⁾ Con sensore di movimento, e collegamento a margherita (contatto porta opzionale)

SEIFERT SYSTEMS GmbH**Germania**

Albert-Einstein-Str. 3
42477 Radevormwald
+49 2195 68994-0
info.de@seifertsystems.com

SEIFERT SYSTEMS Ltd.**Scandinavia / Stati baltici**

Ufficio vendite
25421 Pinneberg
+49 2195 68994-40
info.sk@seifertsystems.com

SEIFERT SYSTEMS Ltd.**Malta**

HF 09/10, Hal Far Ind. Estate
BBB 3000 Birzebbuga
+356 2220 7000
info@seifertsystems.com

SEIFERT SYSTEMS SA**Francia**

Wilerstraße 16
4563 Gerlafingen
+33 7 65298156
info.fr@seifertsystems.com

SEIFERT SYSTEMS GmbH**Austria**

Bärnthäl 1
4901 Ottnang am Hausruch
+43 7676 207120
info.at@seifertsystems.com

SEIFERT SYSTEMS Inc.**Stati Uniti**

75 Circuit Dirve
North Kingstown, RI 02852
+1 401-294-6960
info.us@seifertsystems.com

SEIFERT SYSTEMS AG**Svizzera**

Wilerstraße 16
4563 Gerlafingen
+41 32 6753551
info.ch@seifertsystems.com

C.D. Automation Pvt. Ltd.**India**

8, Parsee Church Street
Kolkata - 7000 001
+91 33 2215 7080
info@seifertsystems.com

SEIFERT SYSTEMS Ltd.**Italia**

Ufficio vendite
26100 Cremona
+39 349 2594524
info.it@seifertsystems.com

SEIFERT SYSTEMS Pty Ltd.**Australia**

105 Lewis Road
Victoria 3152
+61 3 98011906
info@seifertsystems.com.au